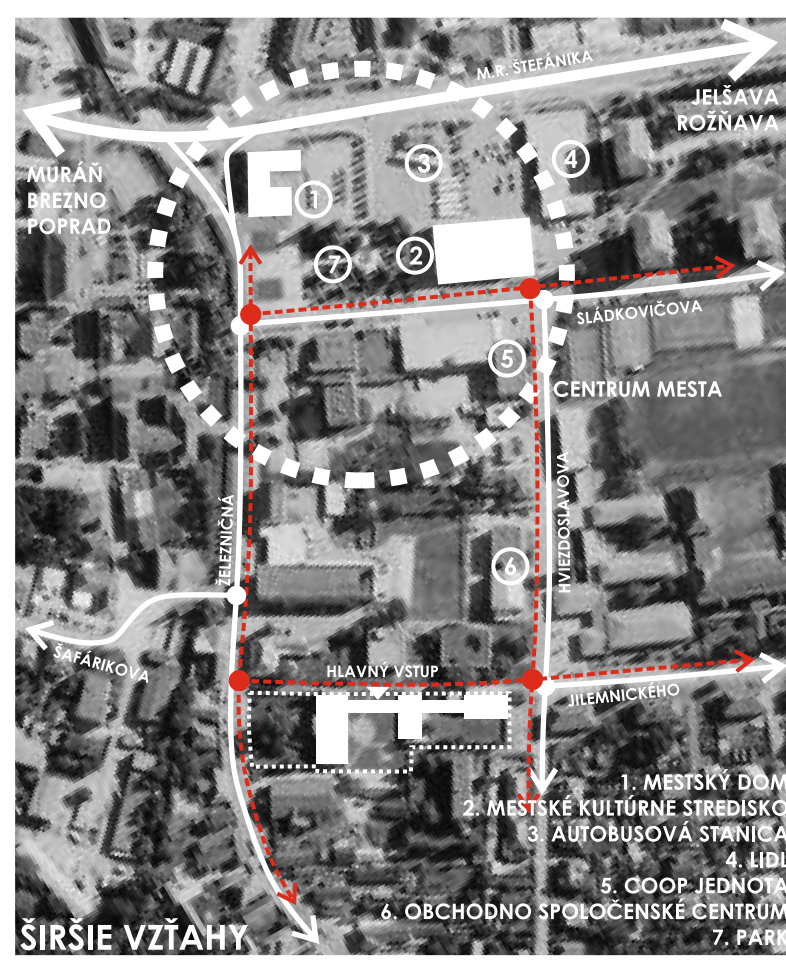


SITUÁCIA M 1:500

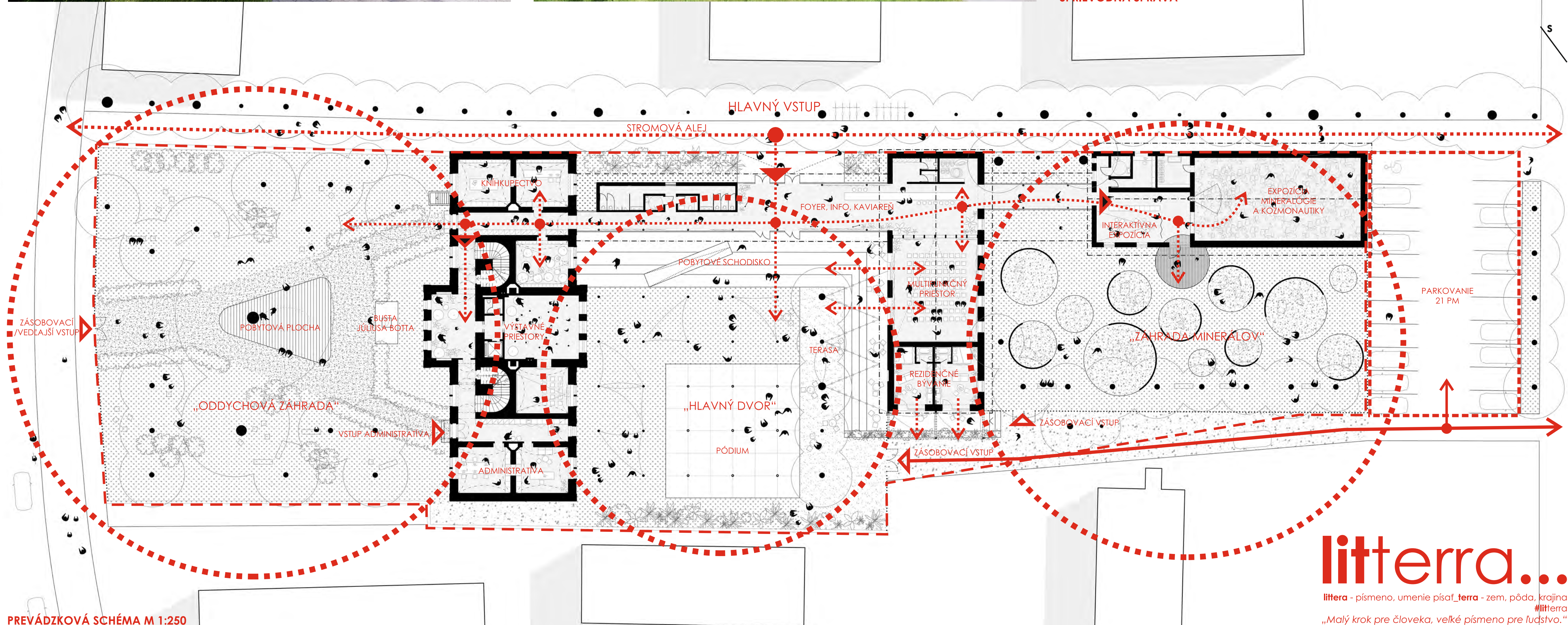


**URBANISTICKÝ KONCEPT**  
 NAVRÁ REDEFINUJE HLAVNÝ VSTUP DO OBJEKTU Z ALEJOVEJ KLUDNEJ PEŠEJ KOMUNIKÁCIE SPAJAJÚCEJ ZELEZNICNÚ A HVIEZDOSLAVOVU ULICU. TÝM PRIRODZENÉ VYTVARAME TRI NA SEBE NEZÁVISLÉ FUNKČNÉ EXTERIÉRY, KAŽDÝ SO SVOJOU ATMOSFÉROU A PREVÁDKOVO ORGANIZOVANÉ VZHLADOM NA POHYB PLATIAČIA A NEPLATIAČIA NAVŠTEVNÍKOV. VLOŽENIE NOVEJ PAVILÓNOVÝCH FORAM, AKÉ VŠETKY TRI PŮVODNÉ OBJEKTY AREÁLU VYTVARA ORGANIZOVANÝ CELOK S LOGICKY DEFINOVANÝMI A VZÁJOMNE POPREPÁJANÝMI INTERIÉRI A EXTERIÉRI. TRI HLAVNÉ EXTERIÉRY S ROZDELLENÍ NA HLAVNÝ DVOR, PŘÍAMO PREPOJENÝ NA VSTUPNÚ ČASŤ PAVILÓNU S VARIABILNÝM VYUŽITÍM NIEN PRE NAVŠTEVNÍKOV VYSTAVY ALE I PRE ŠIRŠIE OKOLIE. ODDYCHOVÁ ZÁHRADA V POZÍCII PŮVODNEJ VSTUPNEJ ČASŤI A ZÁHRADA MINERALOV S EXPOZICIOU KAMENOV. Z HĽADISKA DOPRAVNÉHO NAPŮJENIA AREÁLU NA ŠIRŠI KONTEXT ÚZEMIA NAVRŤUJEME PARKOVISKO PRÍMO Z HVIEZDOSLAVOVEJ ULICE. ZNOVIUJIVNENÁ PEŠEJ KOMUNIKÁCIE POZDĺŽ SEVERNEJ DÚHEJ HRANY POZEMKU VYTVARAME KLUDNÝ NÁSTUPNÝ ALEJ, KTORÁ SA STÁVA SÚČASŤOU PEŠEJ NAPŮJENÍ VŮZMI.

**FUNKČNO-PREVÁDKOVÉ RIEŠENIE**  
 SAMOTNÝ AREÁL JE ROZDELENÝ DO TROCH HLAVNÝCH HMŔ / PŮVODNÉ ZREKONŠTRUOVANÉ DÔMY / PREPOJENÉ VLOŽENOU POZDĺŽNOU PAVILÓNOVOU HMŔOTOU, KTORÁ JEDNOTLIVÉ DÔMY PŘEPAJA. FUNKČNÉ DŮPLŇA A TÝM ZABEZPEČUJE BEZKOLÍZNU PREVÁDKOVÚ SCHEMU CELEHO AREÁLU.  
 HLAVNÝ VSTUP JE ORIENTOVANÝ DO TEJTO NOVONAVRHOVANEJ HMŔOTY Z PRÍSTUPOVEJ PEŠEJ KOMUNIKÁCIE S PRÍSNOU ALEJOU STROMOV. V RÁMCI VSTUPNÉHO PŘESTORU JE NAVRHOVANÝ DĹHÝ BAROVÝ PULT / INFO, KAVIAREN, AKO I BLOK HLAVNÉHO HYGIENICKEHO ZÁJEMIA, SAMŮTINÝ VSTUPNÝ PŘESTOR JE PŘÍAMO PŘEPOJENÝ NA VŠETKY HLAVNÉ ČASŤI AREÁLU. HLAVNÝ DVOR SO SPÝVNOU A NESPÝVNOU ČASŤOU. IDE O HLAVNÝ, VOJNE PROGRAMOVATEĽNÝ PŘESTOR URČENÝ NÁRKLAD NA EXTERIÉROVÉ VYSTAVY, EXTERIÉROVÉ ČITANIE, PERFORMANCE, DIVADELNÉ PŘEDSTAVENIA, KINO, JOGA, SWAP ČI V JINOM OBOBÍ OSADENIE KLZISKA S VIANOČNÝM STROMČEKOM... V PŮVODNEJ NOVŠEJ BUDOVE PŘVÉHO SLOVENSKEHO PATRONÁTNÉHO GYMNAZIA JE SITUOVANÁ HLAVNÁ ČASŤ EXPOZÍCIE. NA 1.NP JE PŘÍAMO ZO VSTUPNEJ ČASŤI PŘÍSTUPNÉ ŠPECIALIZOVANÉ KNĪHKUPECŤO S KOMIKSAMI SO SVOJOU GĪTARŔOU A SAMŮTINÝ PŘESTOR VYSTAVY – PAVILÓN ROZPRÁVKOV. V JUŽNEJ ČASŤI OBJEKTU JE VLASTNÝM VSTUPOM NAVRHOVANÁ MALÁ ADMINISTRÁŤIVA OBJEKTU. DO OBJEKTU JE VLOŽENÝ VŠETKYMI PODLAŽAMI PŘEBIEHAJÚCI BLOK S VÝTAHOM A POHYTOVÝM WC, KTORÝ TENTO OBJEKT DEBARIERUJE BEZ VÝRAZNÝCH KONŠTRUKČNÝCH OBMEDZENÍ. VYSTAVNÉ PŘESTORY NA 2.NP S ROZDELLENÍ NA INTERAKTÍVNU EXPOZICIU – PAVILÓN KOMIKSOV V SEVERNEJ ČASŤI A INTERAKTÍVNU EXPOZICIU – PAVILÓN SLOVA V ČASŤI JUŽNEJ. CENTRÁĽNA ČASŤ OBJEKTU PODLAŽIA JE OSADENÁ VLOŽENÝMI BĹAK BOKOM. VO VNÚTRI KTORÉHO JE HOLOGRAMICKÁ PERFORMANCE INTERAKTÍVNE REAGUJÚCA NA UŽIVÁTEĽOV TOHTO PŘESTORU.  
 PŘEPREJENIE 2.NP S PODKROVÍM JE DOSIAHNUTÉ VLOŽENÍM NOVOHO ČIERNEHO OCEĽOVÉHO SCHODISKA V CENTRÁĽNOM PŘESTORE, KTORÉ UZ SVOJOU FAREBNOSŤOU EVOKUJE NÁSTUP „DO VESMÍRU“. NÁSTUPNÁ ČASŤ NA 3.NP JE NAVRHOVANÁ AKO CEĽOČERNÝ PŘESTOR, KDE SA ČEZ VSTUPNÝ PORTÁL DOSŤAVAME DO „MESAČNEJ KRAJINY“ – CEĽOČERNÝ PŘESTOR S MESAČNE SĚDOU PODLAHOU S VYSTUPJÚCIMI KRUHOVÝMI PLATFORMAMI. EVOKUJÚCIMI NEROVNOMERNÝ PŮVRCH MESAČA. V RÁMCI TOHTO PŘESTORU SÚ NA JEDNOTĽIVÝCH PLATFORMÁCH OSADENÉ EXPOZÍCIE URČENÉ NA PŘIBLÍŽENIE SA K NÁMETU ČESTY BALÓNOM NA MESAČ PODĽA DIEĽA HVIEZDOVEDA OD M.G. REUSSA. NAVŠTEVNÍCI TAK MAJÚ MOŽNOSŤ „PŘEJŤ SA PO MESAČNOM PŮVRCHU“. EXPOZÍCIA VÝTVARA PŘESTORIE PRE NESPLNENÝ KRUHOHLAVÝ SEN DOSŤAŤ SA NA MESAČ, KTORÝ MU NAVŠTEVNÍCI TEJTO NÁDŮJEJTEJŠEJ EXPOZÍCIE POMŮŽOU DOSIAHNÚŤ.  
 PŘESTORNÝ OBJEKT SVOJOU PŘICHODNOSŤOU STRÁČA CHARAKTER BARIÉRY MEDZI HISTORICKOU BUDOVOU GYMNAZIA A ZADNÝM OBJEKTOM S EXPOZICIOU MINERALOGIE A KOZMONAUTIKY. POSKYTUJE ZÁJEMIE A PŘESTORY PRE KAVIAREN, BAR A RECEPTION. OTVÁRA SA DO MULTIFUNKČNÉHO PŘESTORU URČENÉHO NA KONANIE PŘEDNÁŠOK, WORKSHOPOV, UMELECKÝCH A KULTURNÝCH PODJATÍ, AKTÍVŤI MESTNEJ KOMUNITY A POD. SMEROM K BOČNEJ PŘÍLAŽDOVEJ ČESTE SÚ ORIENTOVANÉ DVA SAMOSTÁTNÉ REZIDENČNÉ BYTÝ S VLASTNOU TERASOU, URČENÉ PRE HOŠŤUJÚCICH UMEĽCOV, PŘEDNÁŠAJÚCICH...

**IDEA INTERAKTÍVNEJ EXPOZÍCIE**  
 INTERAKTÍVNA EXPOZÍCIA PONUKÁ RŮZNORODNÝ SCENÁR TĚM, ROVNAKO NÁUČNÝ AKO I ZÁBAVNÝ, S DŮRAZOM NA JEDINEČNOSŤ KAŽDEHO VYSTAVNÉHO PŘESTORU. UMOŽŇUJE NEURČENÝ ZÁJITOK Z ARCHITECTONICĽO-VÝTVARNÝCH CHARAKTEROV PŘESTOROV. PŘÍCOM NAVŠTEVNÍK PUTUJE SUCHOU NOHOU V RÁMCI VŠETKÝCH TROCH RIEŠENÝCH OBJEKTŮ. IDETU NIEN O VIZUÁĽNY ZÁJITOK, EXPOZÍCIE, ALE NAJMA O AKTÍVNU POŇATÚ PŮTAVOU FORMOU PŘÍSTUPNOU PRE VŠETKY VEKOVÉ KATEGŔORIE A FYZICKÝ ČI MENTÁĽNE ZNEVYHODNENÝ NAVŠTEVNÍKOV. VYUŽITÍM NÁJROZNEJŠICH TECHNOĽOGÍ NABÁDA NAVŠTEVNÍKA K ZAPOJENÍU VIACERÝCH ZMYSĽOV – BRÁKU, SLUCHU A HMAŤU V AKTÍVNEJ FORME.  
 EXPOZÍCIA POVRCHUJE NA PŘICHOD TÝ. RENESANČIE SLOVA, ODKRYVÁ ČARO ROZPRÁVKOVÝCH SVETOV. A PŘIBLÍŽUJE FANTASTICKE SNÝ, KTORÉ SA MŮŽU USKUTOČNIŤ PŘAVE PŘESTORNÝM LITERÁŤURY, NAVŠTEVNÍK SA STÁVA SÚČASŤOU DIEJA. PŘÍAMYM ÚČASTNÍKOM A TVORCOM SVOJHO PŘEBIEHU, Z NEPOZNANÉHO SA STÁVA DŮVERNE ZNÁME. V DETSKÝCH ROZPRÁVKACH SPŮZŇAVA PŘIBIEH KAŽDODENNÉ ŽIVŔOTA, Z OBRÁZKOV KOMIKSU SKĽADÁ FILM. V ČESTE NA MESAČ SPŮZŇAVA VLASTNÝ ŤIŽBU ODKRŮJ SA HVIEZD A V „MĚŤOVÝM“ SVĚTE MINERALOV OBJAVUJE SKRYTÉ TAJŮMSTVIA. EXPOZÍCIA JE PŘEHĽIEMIA NIEN DO INTERIÉRU, ALE PŘILEŽITOSTNÉ I DO EXTERIÉRU AREÁLU INŠTITÚCIE. ČÍM PŘEKONÁVA HRANICE ZÁJUVANÝCH FORIEM MŮŽEI A DÁVA PŘESTOR NOVÝM POĽADOM A METODAM ZISKAVANIA SKŮŠENŤI V POZNÁVANÍ HMŔOTNEHO ČI NEHMŔOTNEHO SVĚTA OKOLO NÁŠ. ZABŮDA NA POZÍCIJU PASÍVNEHO POZOROVATEĽA A OBJAVUJE NOVÉ MOŽNOSŤI VLASTNEJ FANTÁZIE A KREATIVITY.

**SPRIEVODNÁ SPRÁVA**

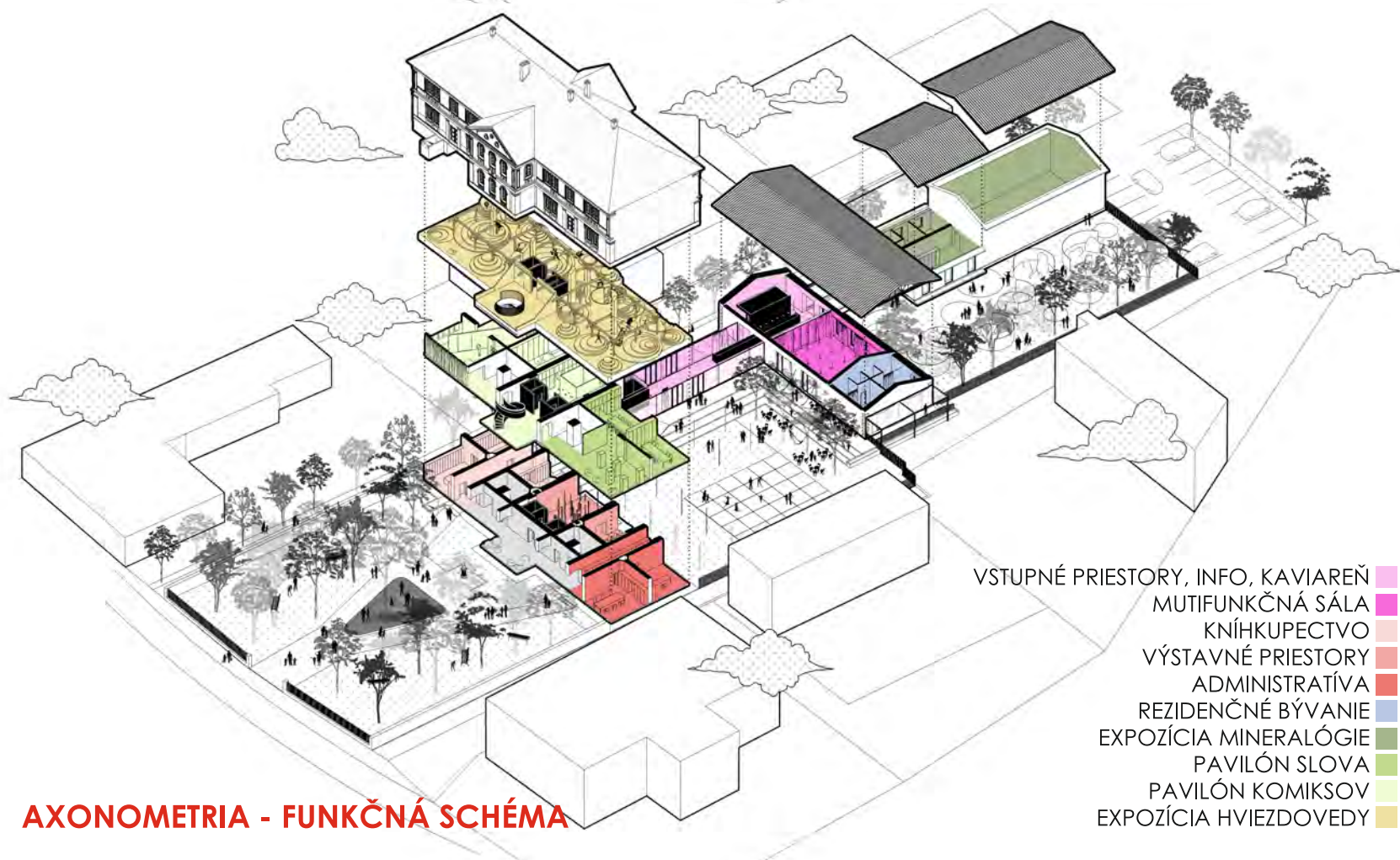


PREVÁDKOVÁ SCHĚMA M 1:250

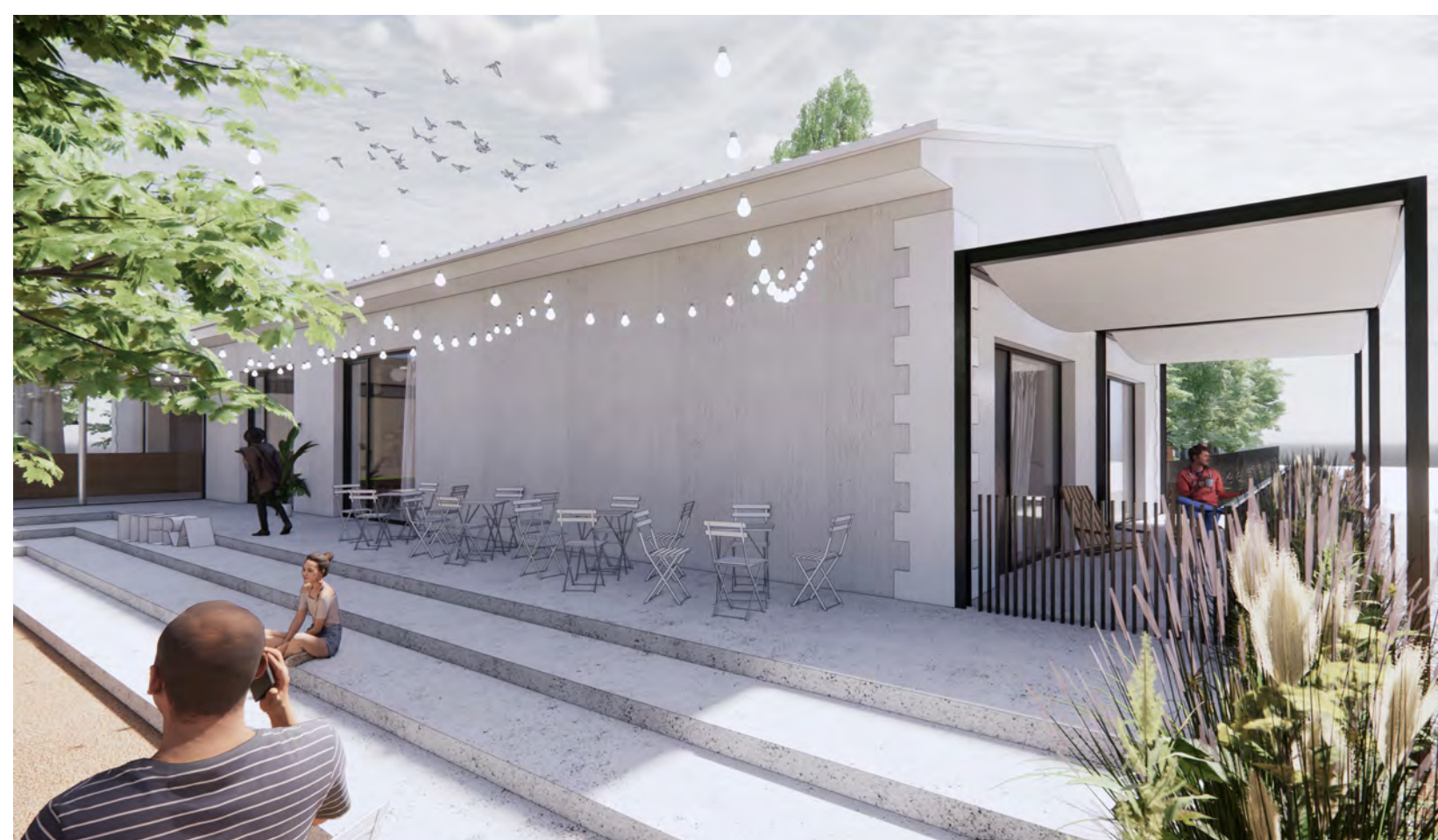
**littera...**  
 littera - písmeno, umenie písat, terra - zem, pôda, krajina  
 „Malý krok pre človeka, veľké písmeno pre ľudstvo.“



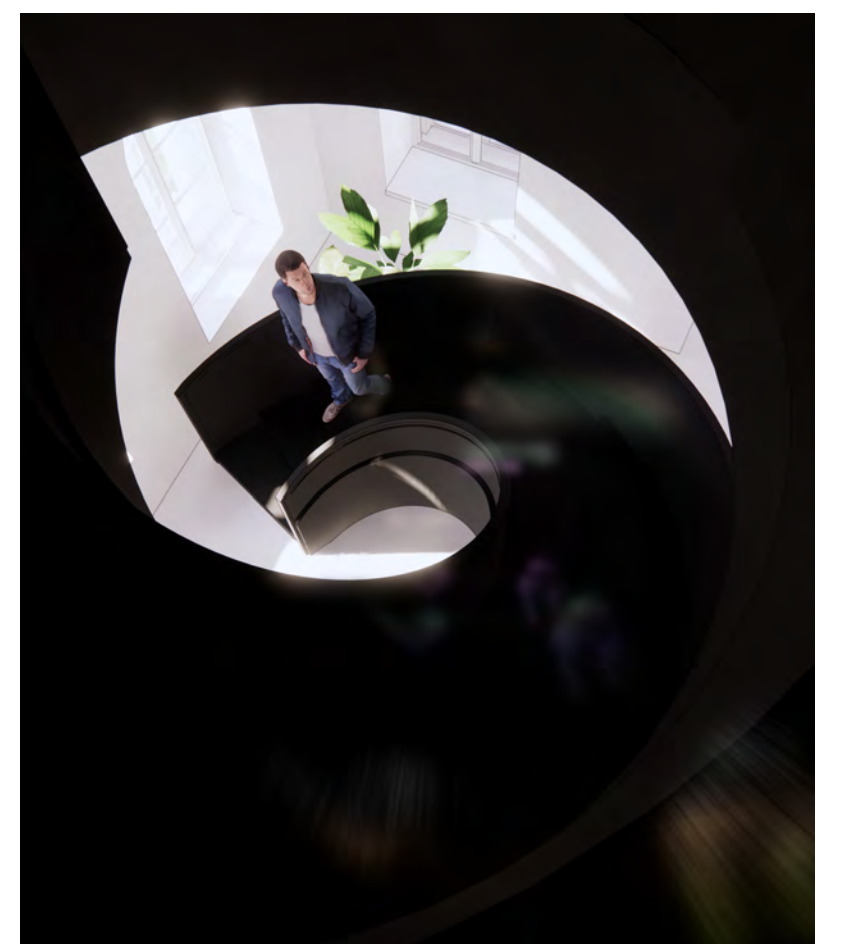
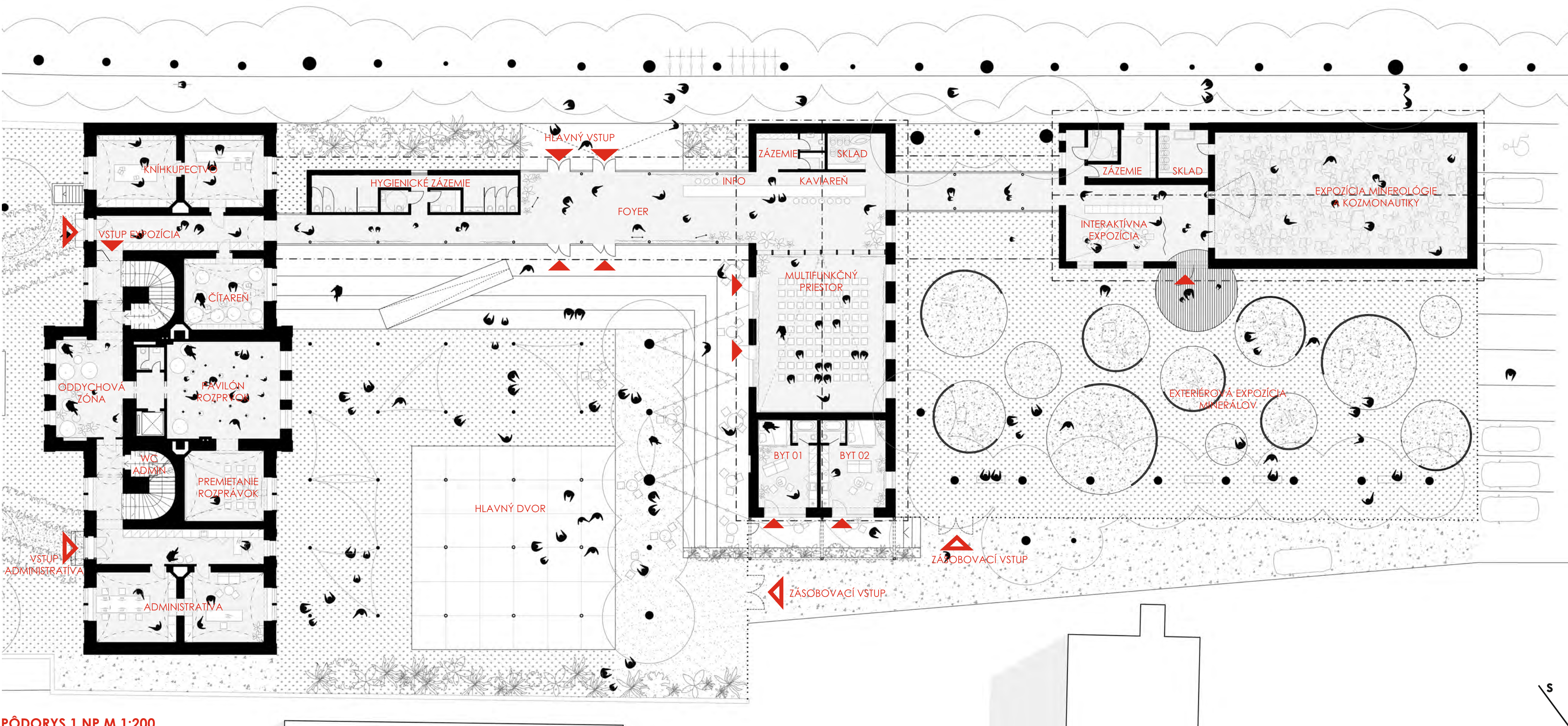
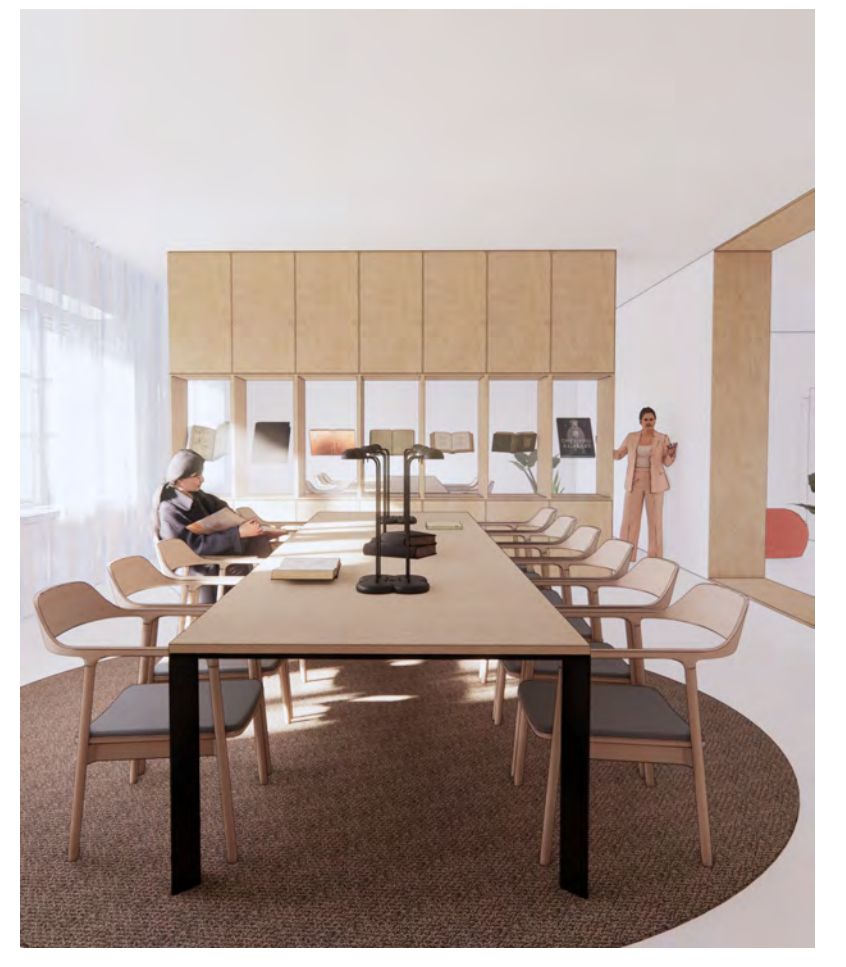
AXONOMETRIA



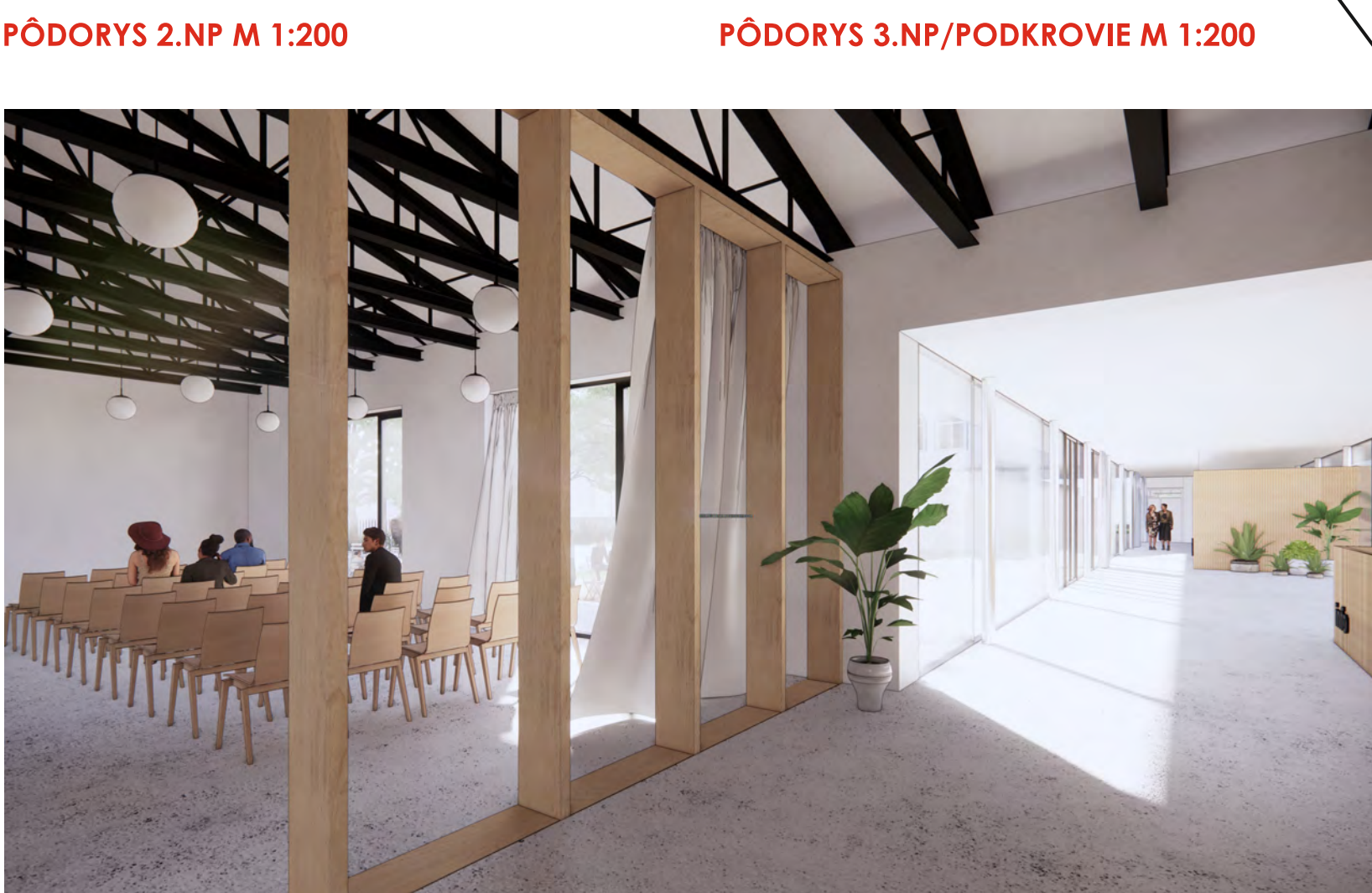
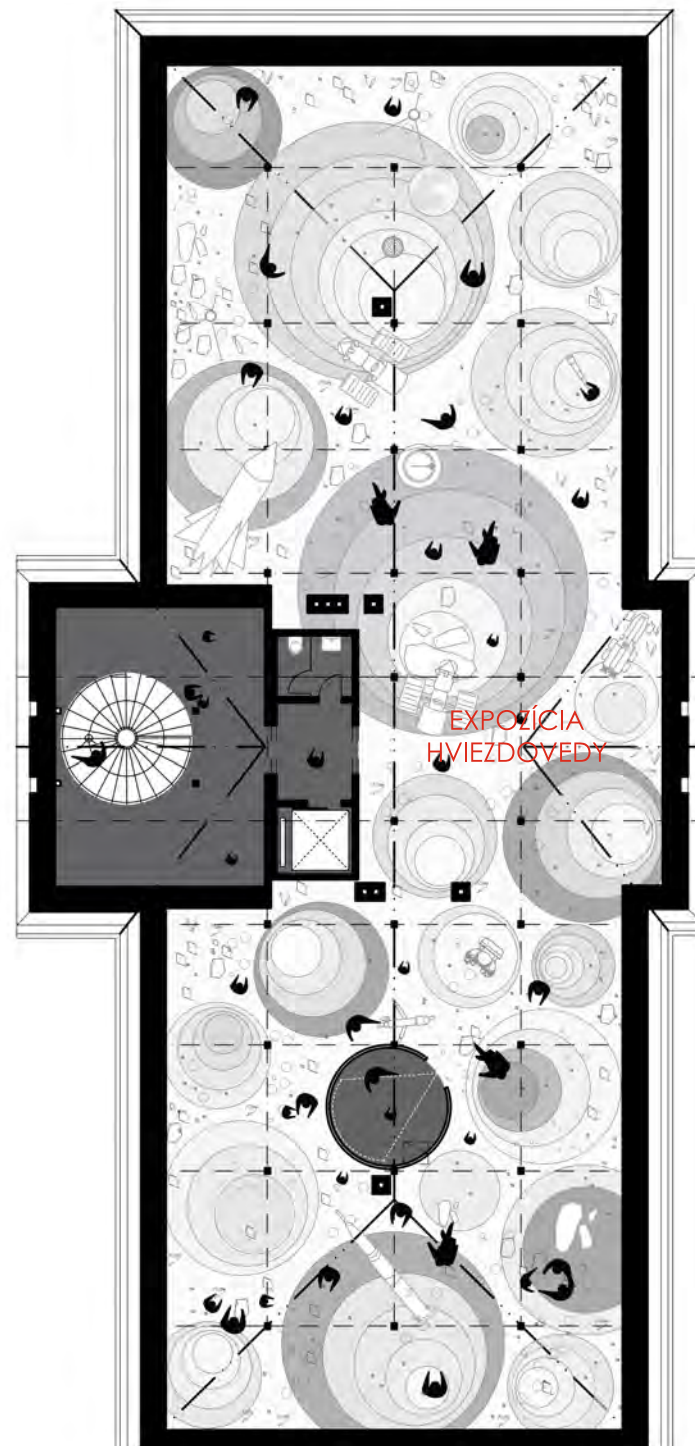
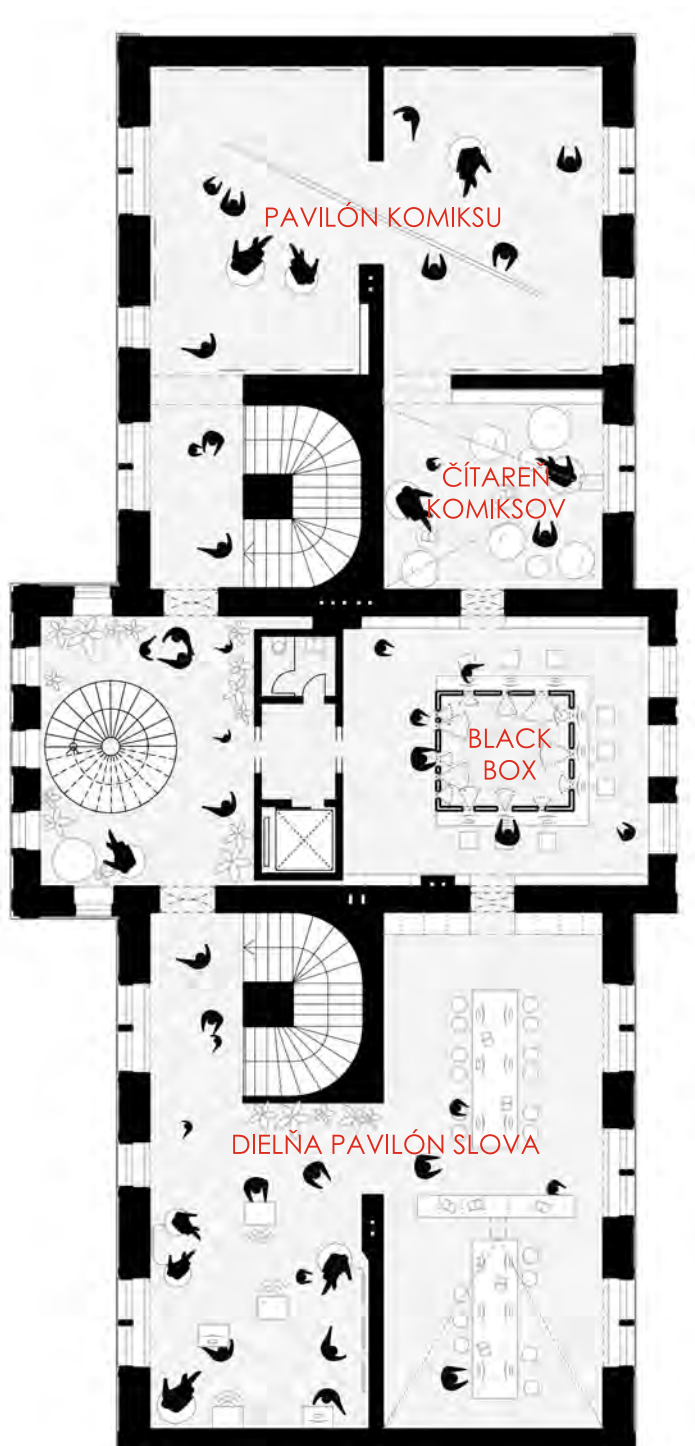
AXONOMETRIA - FUNKČNÁ SCHĚMA



**PREMENA PŘVÉHO SLOVENSKEHO LITERÁRNEHO GYMNAZIA REVÚCA**



PÔDORYS 1.NP M 1:200



PÔDORYS 2.NP M 1:200

PÔDORYS 3.NP/PODKROVIE M 1:200

PREMENA PRVÉHO SLOVENSKEHO LITERARNEHO GYMNAZIA REVUCA

