



**HODNOTY**

Prioritou nášho návrhu premeny Prvého slovenského literárneho gymnázia v Revúcej je **hladenie rovnováhy** medzi pôvodným a novým – rešpektovanie histórie pri zohľadnení nových požiadaviek. Návrh je kombináciou pôvodnej pôdorysnej stopy, štruktúry existujúcich objektov, s vytvorením novej komunikačnej osi prepájajúcej objekty a vytvárajúcej dostatočný priestorový rámec, prepojenia a väzby pre nové funkcie. Nový obsah je reflektovaný novou logikou vzájomných vzťahov objektov, vonkajších plôch a ich fungovania.

**ORGANIZÁCIA PRIESTOROV**

Dôležitým bodom návrhu je voči historickému rámcu architektúry nekonfliktný signál o novej funkcii v exteriéri objektu, vytvárajúci jednoznačný nástup do nového múzea. V predpoli hlavného vstupu do historického objektu je nová funkcia **signalizovaná** umiestnením výtvarného diela a vytvorením jednoduchéj subtilnej lineárnej rastrovej štruktúry. Druhý z prvkov návštevníka jednoznačne navádza k hlavnému vstupu – jednému z dvoch symetricky umiestnených vstupov do objektu, vyzdvihuje jeho význam a zároveň je počiatkom novo vytvorenej **kunikačnej trasy**, ktorá ho prevedie celým areálom. Smerom do Hviezdoslavovej ulice je nová funkcia signalizovaná adíciou prizemnej hmoty. Nová časť objektu svojím výrazom a tvarovaním nadväzuje na múry oplotenia na bočných stranách parcely a voči ulici vytvára plnú stenu s perforáciou vstupu. Tá ukončuje vonkajší plný obal novej hmoty prepojenia pôvodných objektov. Z vnútornej strany sa naopak priestory komunikačnej osi celopresklenými plochami otvárajú do nádvorja opticky aj fyzicky prepájajú interiérom s exteriérom.

**KOMPOZIČNÉ PRINCÍPY**

Priestorový koncept riešenia je založený na kompozícii objemov, plôch a línii v zeleni. **Objemy** = hmotovo zachované pôvodné objekty 1 a 3, nadstavaný objekt 2 a adícia prizemného krídla prepájajúceho tieto objekty. **Doplnené krídlo** lineárne prepája okrem pôvodných objektov aj exteriérové **plachy** – **historický park** v predpoli hlavnej budovy, zachovaný v pôvodnej podobe s vloženým lineárnym motívom vedúcim k hlavnému vstupu, bodovým motívom výtvarného diela a s oddychovými trávnatými plochami ohraničenými živými plotmi.

**Centrálnou exteriérovou plochou** je dvor ohraničený objektmi 1 a 2 a novým krídlom – je to aktívny priestor pre rozmanité podujatia a trávenie voľného času. Zo severovýchodnej strany má možnosť otvorenia do verejného priestoru, obohacujú tak spektrum možných aktivít o projekcie na susedných nevyužívaných objektoch. Perspektívne umožňuje plnú integráciu prítiahlych objektov.

**Múzejná záhrada** – exteriérový výstavný priestor medzi objektom 2 a 3 bude v druhej etape jednoznačne vymedzený aj novým krídlom s výstavnými priestormi.

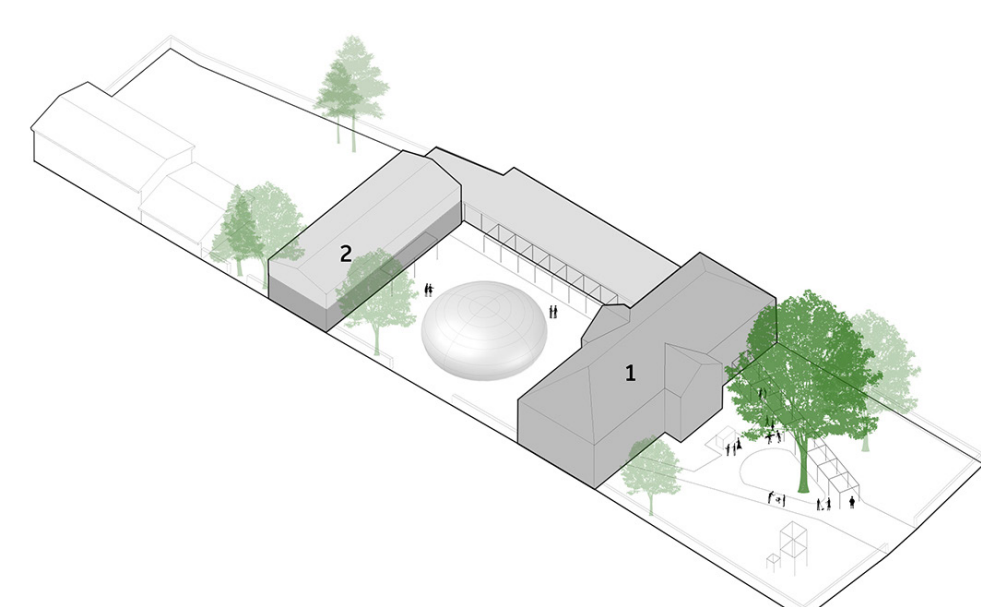
**Línie** = novo vytvorené trasy v areáli, línie perimetra pozdĺžne tvarovaného pozemku, ohraničujúce múry oplotenia, na ktoré nadväzuje línia jednoduchej plnej vonkajšej steny nového krídla objektu, tvoria výrazné kompozičné prvky areálu. Rovnako navrhované konštrukcie zo subtilných lineárnych prvkov pri detailnom vnímaní evokujú línie. Zjednocujúci rámec jednotlivých elementov poskytuje zeleň. Zachovávaná, obnovená, doplnená, v nevyhnutnej miere presadená alebo nahradená, je neoddeliteľnou súčasťou celého areálu.

**ETAPY / FUNKCIE / PREVÁDZKA**

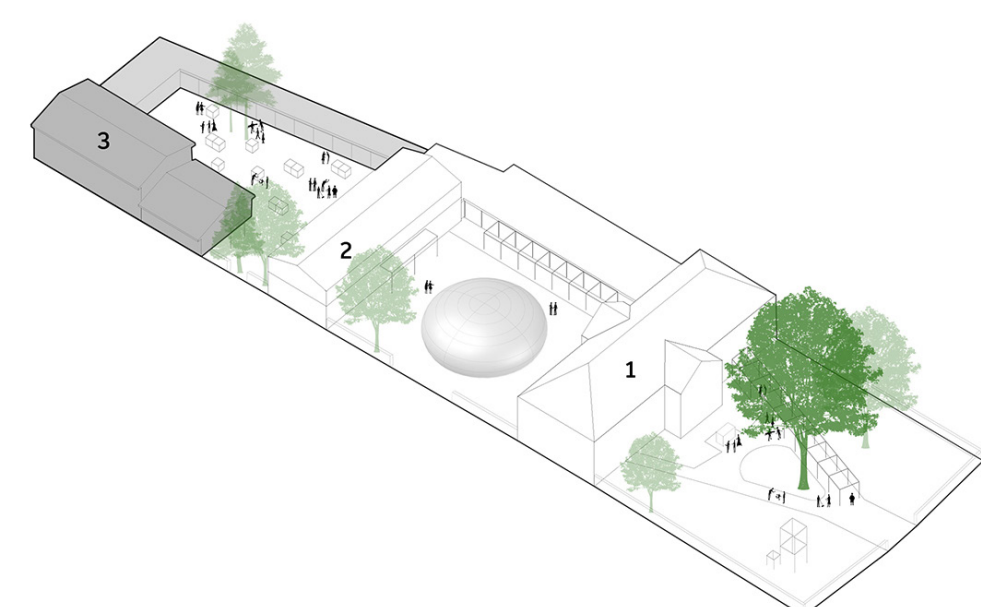
V prvej etape navrhujeme vznik interaktívnej audiovizuálnej zážitkovej expozície – **Múzeum Fantázia Revúca (MuFa)** s doplnkovými funkciami. **Prioritná etapa** zahŕňa objekty 1 a 2, doplnené nové krídlo, ktoré ich prepája a exteriérové plochy areálu v kontakte s týmito objektmi. V druhej etape areál doplnia **Múzeum mineralógie a kozmonautiky (MuMiKo)** v objekte 3, ku ktorému vedie predĺženie nového krídla. Spolu ohraničujú uzavretú koncipovanú múzejnú záhradu s exteriérovými expozíciami.



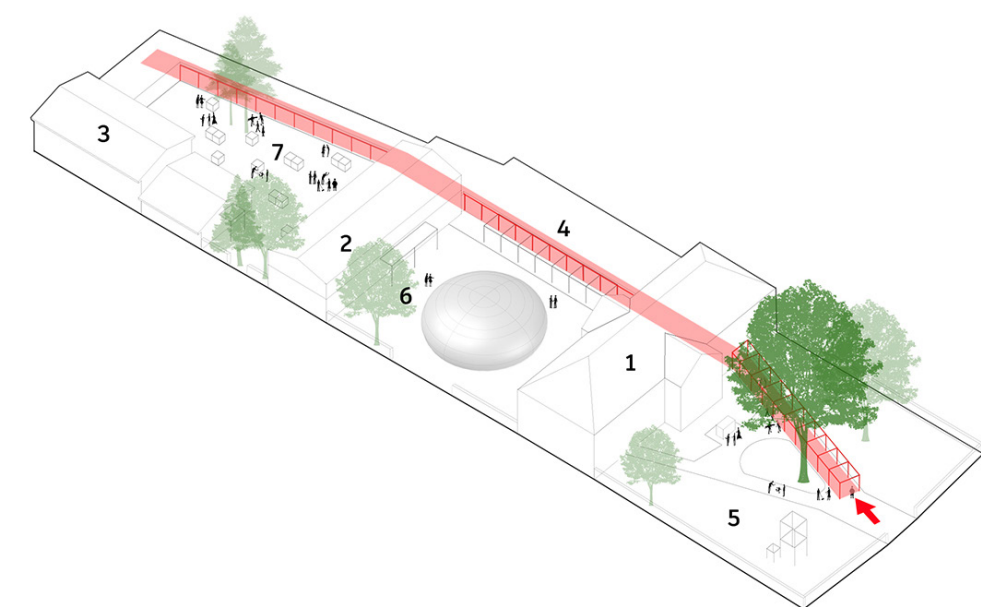
- 1**  
**OBJEKT Č.1 = MUFA / múzeum / hlavné funkcie**  
 Múzeum fantastiky a astronómie G. M. Reussa Revúca  
 - vstupné priestory  
 - ústredný vertikálne prepojený priestor umožňujúci náhľad do hlavnej expozície v podkroví objektu  
 - výstavné priestory  
 - interaktívne výstavné formy  
 - integrované ateliéry



- 2**  
**OBJEKT Č.2 = ROZŠIŘENIE / doplnkové funkcie**  
 - kongresová sála  
 - edukačná funkcia / tvorivé dielne  
 - rezidence hostujúcich umelcov  
 - administratíva



- 3**  
**OBJEKT Č.3 = ROZŠIŘENIE = MUMIKO / potenciálny rozvoj areálu**  
 Múzeum mineralógie a kozmonautiky G. M. Reussa Revúca  
 - plné integrovanie do prevádzky areálu  
 - zavýšenie trasy prehliadky areálu  
 - využitie prevýšeneho priestoru na prezentáciu vesmírnej technológie  
 - doplnenie línií expozíčneho priestoru a vstupného priestoru  
 - výhľadové depozity múzea



- 4**  
**HLAVNÁ KOMUNIKAČNÁ OS**  
 - doplnenie trasy prepájajúcej objekty  
 - lineárna organizácia areálu

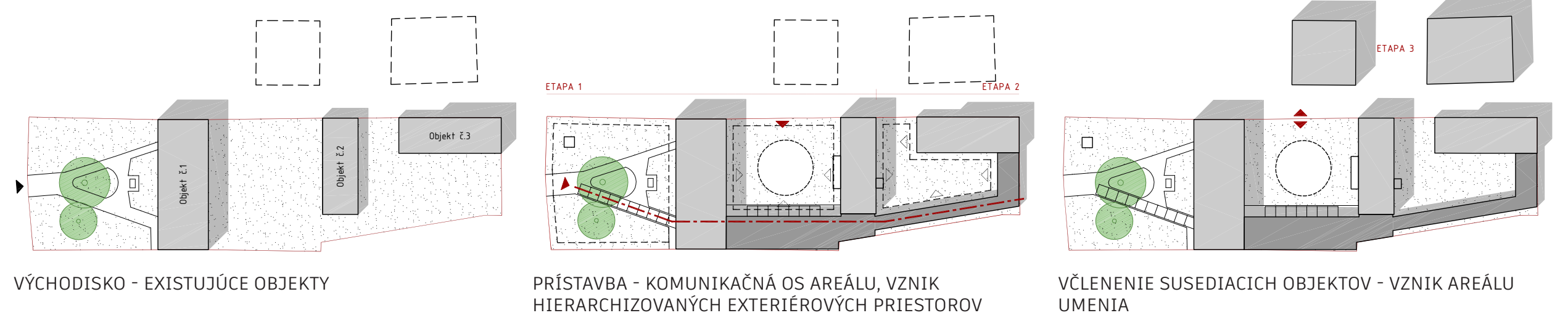
- 5**  
**NÁSTUPNÁ PLOCHA**  
 - hlavný vstup do areálu  
 - nasmerovanie trasy prehliadky  
 - parkové úpravy v zmysle historického riešenia  
 - dominujúca vzrastlá zeleň

- 6**  
**HLAVNÉ NÁDVORIE / príležitostný pavilón**  
 - možnosť otvorenia doplnenej fasády do nádvorja  
 - site specific performance art  
 - dočasné expozície  
 - amfiteáter  
 - projekcie  
 - relax / detské zážitkové atrakcie  
 - potenciál prepojenia s prítiahlym areálom umenia

- 7**  
**VEDLAJŠIE NÁDVORIE**  
 - vstup do múzea mineralógie / kozmonautiky  
 - stála exteriérová expozícia komorného charakteru  
 - doplnenie trasy prehliadky areálu suchou nohou  
 - možnosť otvorenia doplnenej fasády do nádvorja



NÁSTUP ZVÝRAZNENÝ KONŠTRUKCÍOU A PRIESTOROTVORNOU ZELEŇOU



VÝCHODISKO - EXISTUJÚCE OBJEKTY

PRÍSTAVBA - KOMUNIKAČNÁ OS AREÁLU, VZNIK HIERARCHIZOVANÝCH EXTERIÉROVÝCH PRIESTOROV

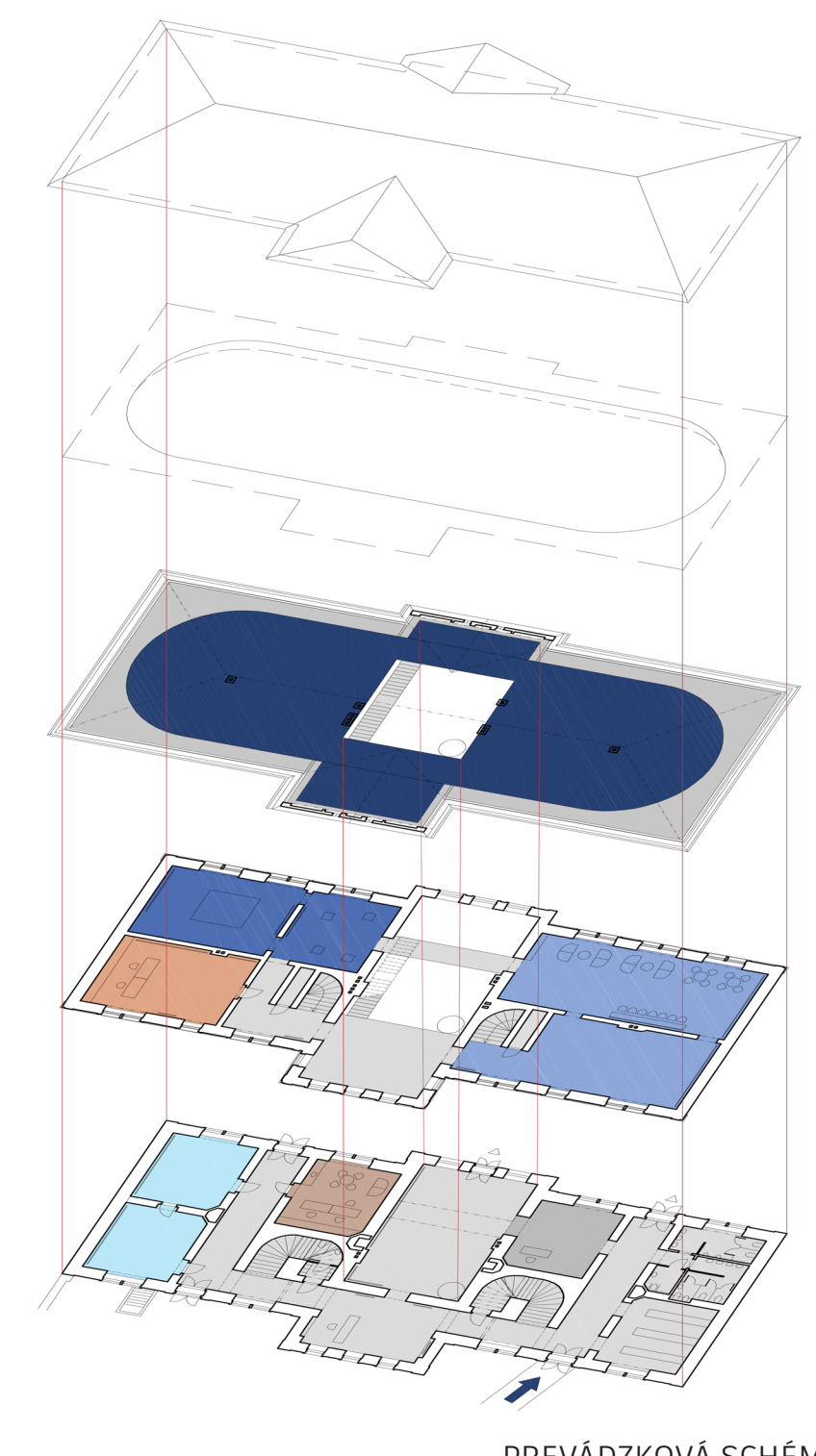
VČLENENIE SUSEDIACICH OBJEKTOV - VZNIK AREÁLU UMENIA



AXONOMETRIA

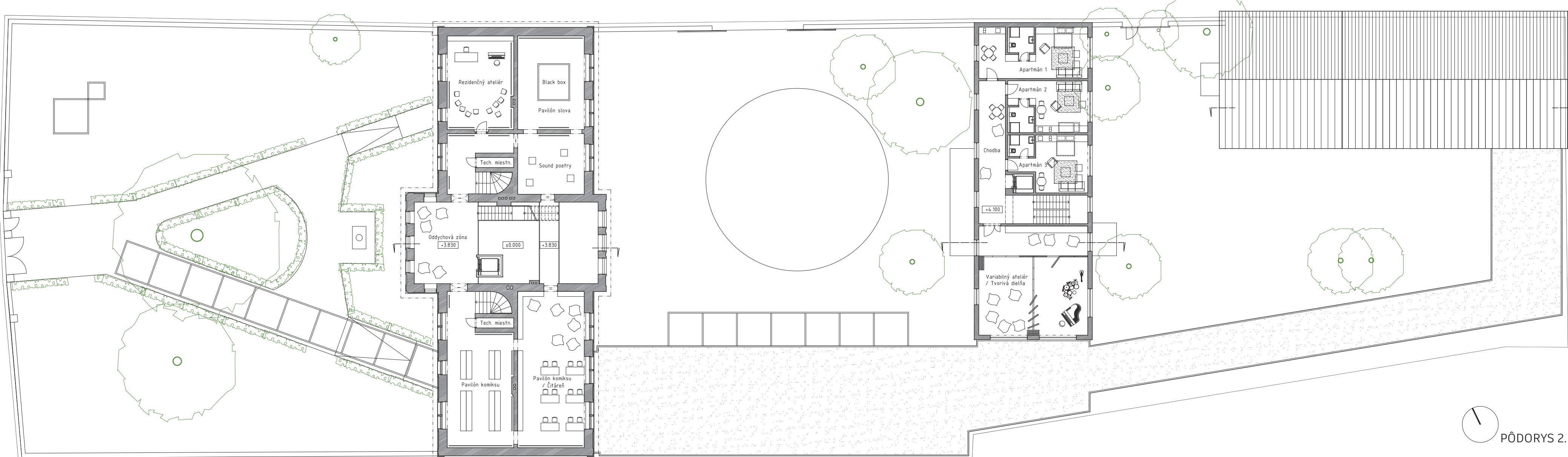


PREMENA PRVÉHO SLOVENSKEHO LITERARNEHO GYMNAZIA REVUCA

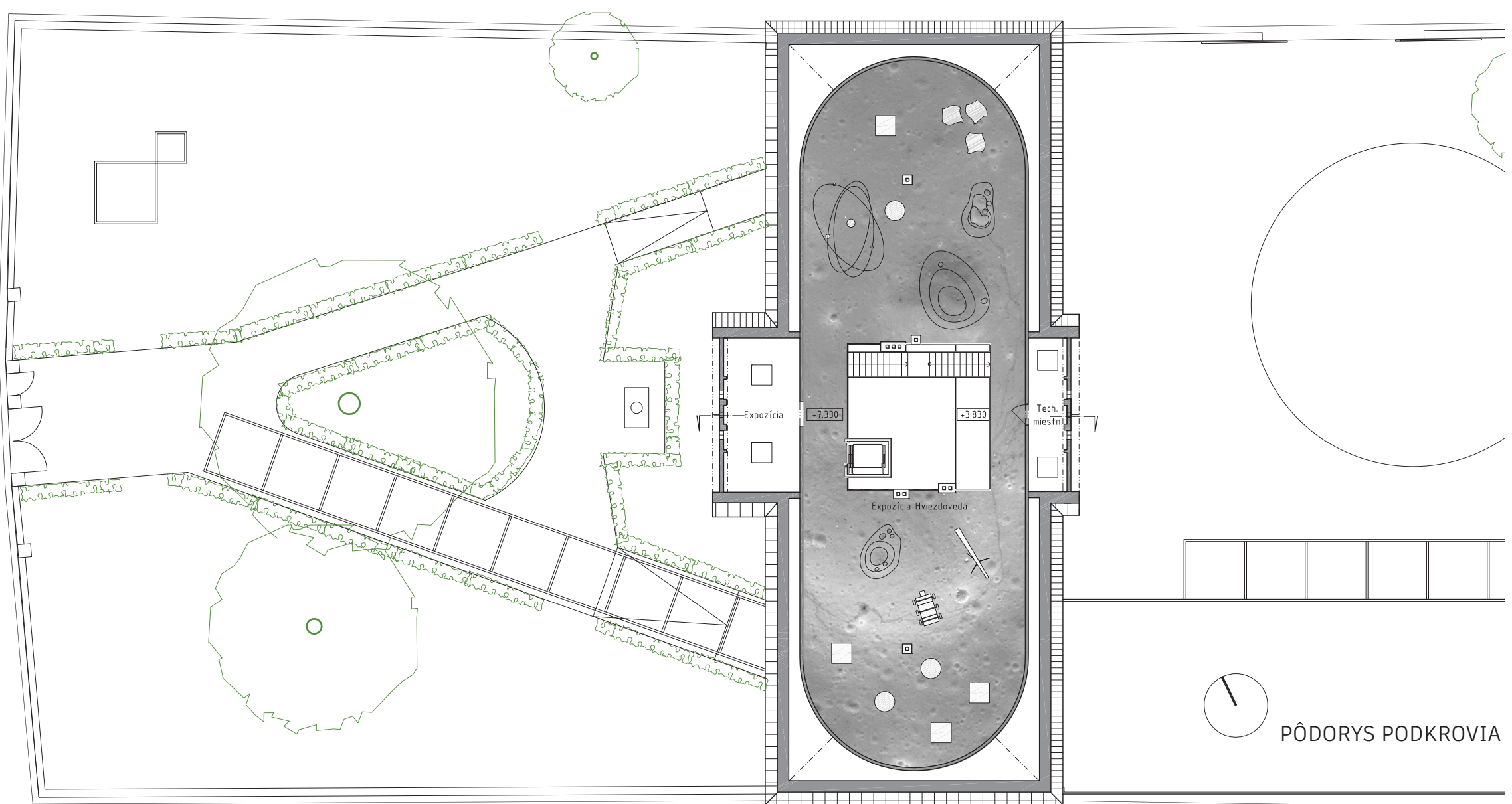


PREVÁDZKOVÁ SCHÉMA

- Komunikácie, vstupné, oddychov priestory
- Shop
- Administratíva
- Rezydénčný ateliér
- Pavilón rozprávok
- Pavilón komiksu
- Pavilón slova
- Expozícia Hviezdovedy



PÓDORYS 2. NP



PÓDORYS PODKROVIA

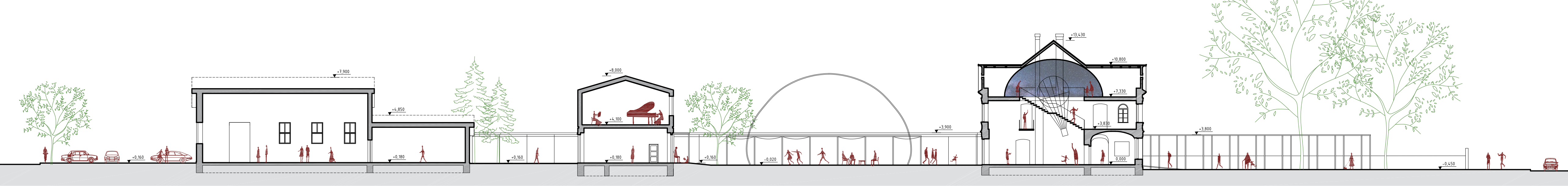
**Hlavnou budovou** MuFa bude objekt 1, ktorý obsiahne všetky hlavné prezentačné funkcie prvej etapy. Architektonický výraz objektu v exteriéri plne zohľadňuje závery pamiatkového preskum.

V interiéri je s vložiením novej funkcie spojené nové priestorové usporiadanie vnútorných priestorov. V snahe docieľiť možnosť intuitívnej orientácie je potrebné **jednoznačný signál o novej funkcii**, ktorú môže návštevník v objekte očakávať, a ľahko čitateľná **informácia o štruktúre vnútorného priestoru**. V centrálnej polohe objektu je preto v mieste nepôvodných stropov priestor otvorený – vzniká ústredný priestor slúžiaci na komunikačné prepojenie a orientáciu v rámci budovy. Už pri vstupe do centrálneho priestoru na prízemí je v priehľade viditeľná okrem poschodia aj ťažisková expozícia MuFa – **Hviezdoveda** situovaná v podzemnom priestore. Je tvorená vloženým objemom **pozdĺžne tvarovanej kupoly** vyplňajúcej strešný priestor historického objektu v zachovanom tvare, vložiením novej konštrukcie nahrádzajúcej nepôvodný krov. Kupolovito tvarovaná plocha bude slúžiť na projekciu hviezdneho neba a vytvorenie rôznych scén **cesty balónom na Mesiac** inšpirovaných dielom **G. Reussa**.

Podlaha priestoru evokujúca mesačný povrch z mäkkého materiálu s grafickou aplikáciou umožňujú sedenie alebo ležanie a pozorovanie projekcie. V priestore budú vystavené historické aj súčasné artefakty súvisiace s témou, interaktívne exponáty umožňujúce skúmanie vesmíru a **simulovanie rôznych vesmírnych scén**. Pre vnímanie návštevníka je dôležitý kontrast a moment prekvapenia, ktorý vzbudzuje vloženie pavilónu súčasnej formy do rámca historického objektu. Tradičnejšie koncipované časti múzea ako napr. pavilón rozprávok budú umiestnené v pôvodných, obnovených častiach objektu na nižších podlažiach.

**Doplnkové funkcie** múzea sú umiestnené do nového krídla a objektu 2. Nové krídlo vytvára ideálne podmienky pre situovanie **kaviarne** s prepojením na všetky časti areálu a s **otvorením do aktívneho dvora**. V kontakte na kaviareň umiestňujeme multifunkčné **konferenčné priestory** s **variabilnou dispozíciou** tvorenou posuvnými deliacimi panelmi. Plocha nádvoria bude slúžiť pre rôzne typy podujatí s možnosťou ich prekrytia jednoduchou transparentnou membránovou konštrukciou **priležitostného pavilónu**, formou odkazujúcou na **motiv balóna**. Návrh objektu 2 v čo najväčšej miere rešpektuje pôvodnú konštrukčnú logiku objektu. Na prízemí vytvára prepojenie medzi dvormi pred a za objektom 2, je tu umiestnená administratívna inštitúcia so zázemím a **múzejná knižnica** s možnosťou umiestnenia mini čítárne v novom krídle pri konferenčných priestoroch. Na poschodí objektu 2 sú situované **apartmány pre hostujúcich umelcov** a variabilný ateliér / tvorivé dielne.

**V druhej etape** je navrhované doplnenie **MuMiKo**. Ústredný priestor Múzea mineralógie a kozmonautiky je v objekte 3. Organické napojenie na prvú etapu je vytvorené predĺžením osi adície. V doplnenom krídle je situovaná výstavná funkcia tvorená kombináciou tradičných a interaktívnych exponátov, s výhľadom a východom do **exteriérovej múzejnej záhrady**. Záver komunikačnej trasy tvorí objekt so vstupom z Hviezdoslavovej ulice umožňujúcim **samostatné fungovanie** tejto časti areálu. Hlavná časť expozície MuMiKo je lokalizovaná v prevýšenom veľkorysom priestore pôvodnej telocvičnice s možnosťou umiestnenia veľkorozmerných exponátov, či dvojpodlažného pavilónu. V nižšej časti objektu 3 je pri rešpektovaní jeho konštrukčnej logiky umiestnená komornejšia expozícia a v samostatnom trakte je výhľadovo navrhnutý depozit múzea.



REZ POZDĽŽNY

