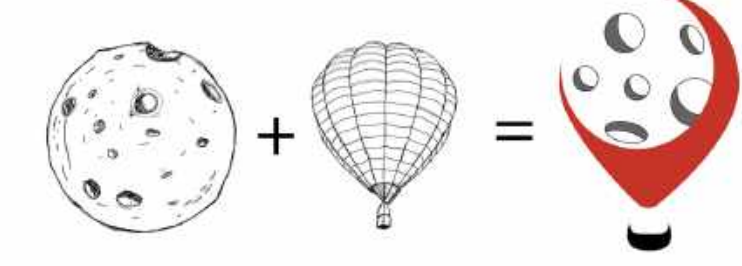




HVIEZDOVEDNÉ MÚZEUM



Areál slovenského literárneho múzea v revúcej je priestorom s veľkým potenciálom slúžiaci ako odkaz na významnú históriu školy a mesta. Obnovená historická budova bývalého gymnázia vrátane podkrovia poskytuje veľký priestor pre modernú expozíciu literárnej a vedeckej HISTÓRIE. Riešený areál s príslušnými budovami na pozemku dáva tejto funkcii priestor a možnosti pre ďalšie VYUŽITIE.

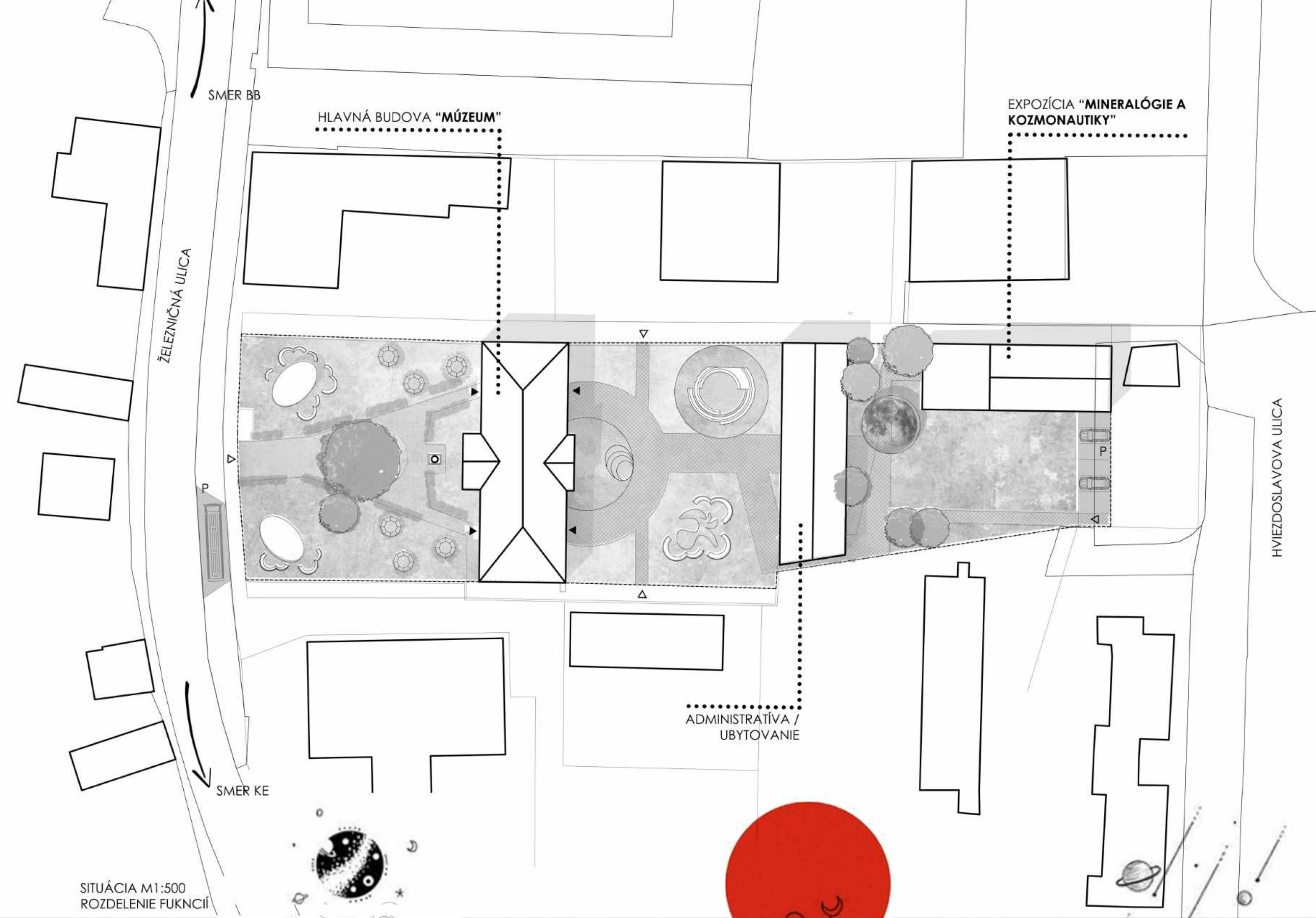
Hlavná idea návrhu vychádza z diela spisovateľa G. reussa s názvom hviezdovedca. Približuje cestu hlavného hrdinu krutohlava jeho jednotlivé dobrodružstvá po vesmíre. Trasa návštevníka TAK odkazuje na jeho vedecko-fantastický príbeh po vesmíre aj s jeho jednotlivými zastaveniami. Urbanistické riešenie je tvorené z troch častí – nádvorja. Od hlavného vstupu na pozemok má okoličiaci návštevník možnosť sa zoznámiť s literatúrou v oddychovom parkovom priestore s pavilónom a lavičkami.

Historická hlavná budova poskytuje expozíčný multimediálny priestor na všetkých svojich podlažiach – obsahuje pavilón rozprávok, pavilón slova, pavilón komiks, galériu vizuálnej poézie a veľkú vedecko – fantastickú expozíciu v podkroví. Jednotlivé expozíčné pavilóny sú tematicky prepojené uprostred dispozície balónom hlavného hrdinu hviezdovedy. Balón symbolizuje pozvánku na dobrodružnú poznávaciu cestu po múzeu, kde v podkroví vytvára ústredný multimediálny prezentačný priestor. Vo svojom vnútri približuje vedecké alebo fantasy 3d kino.

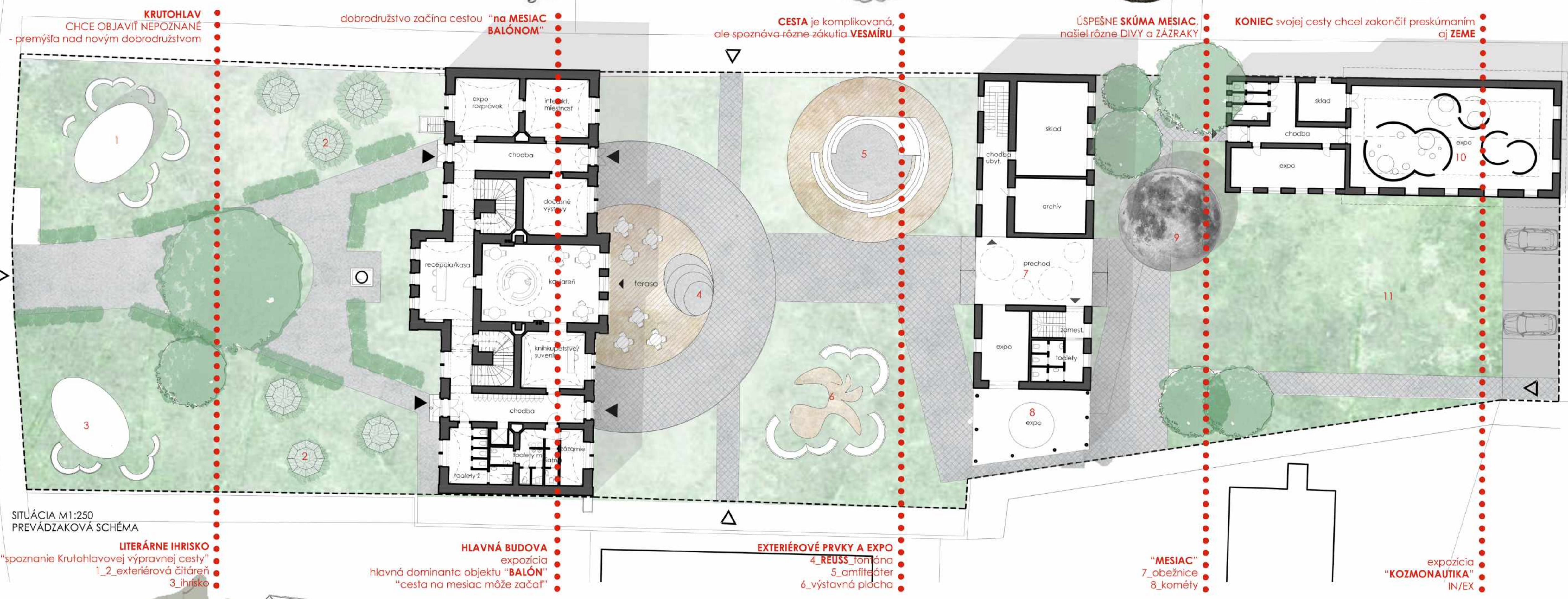
Na prízemí sa okrem recepcie, kaviarne a knižkupectva sú situované úschovňové skrinky toalety a zázemie pre návštevníkov. Druhé nadzemné podlažie poskytuje priestory pre kongres a jeho zázemie.

Centrálné nádvorie umožňuje návštevníkovi ďalej spoznávať areál a okrem malého amfiteátra, terasy s fontánom pozýva ďalej do areálu a cez prechod budovy č. 2 ho pozýva do expozície mineralógie a kozmonautiky v budove č. 3 v zadnej časti areálu.

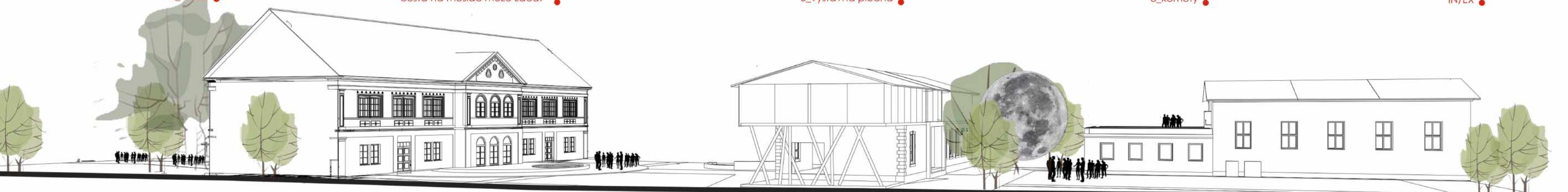
V Budova č. 2 POSKYTUJE zázemie pre zamestnancov a ubytovanie s pracovným ateliérom. taktiež sa v úrovni nádvorja nachádza priestor pre dočasné expozície alebo vernisáž. K prepojeniu interiéru ateliéru s exteriérom dopomáha sklenené prestrešenie, ktoré ďalej pokračuje v podobe kruhových svetlíkov do prechodu pre návštevníkov.



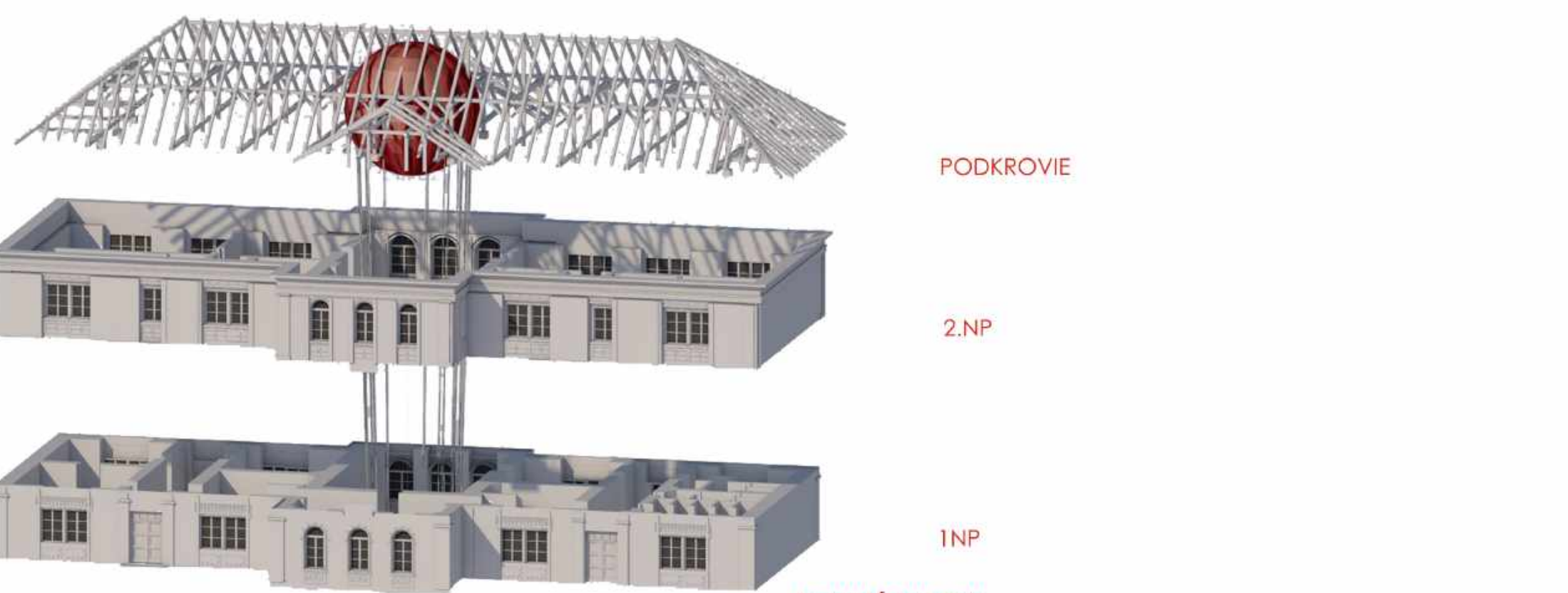
SITUÁCIA M1:500 ROZDELENIE FUNKCIÍ



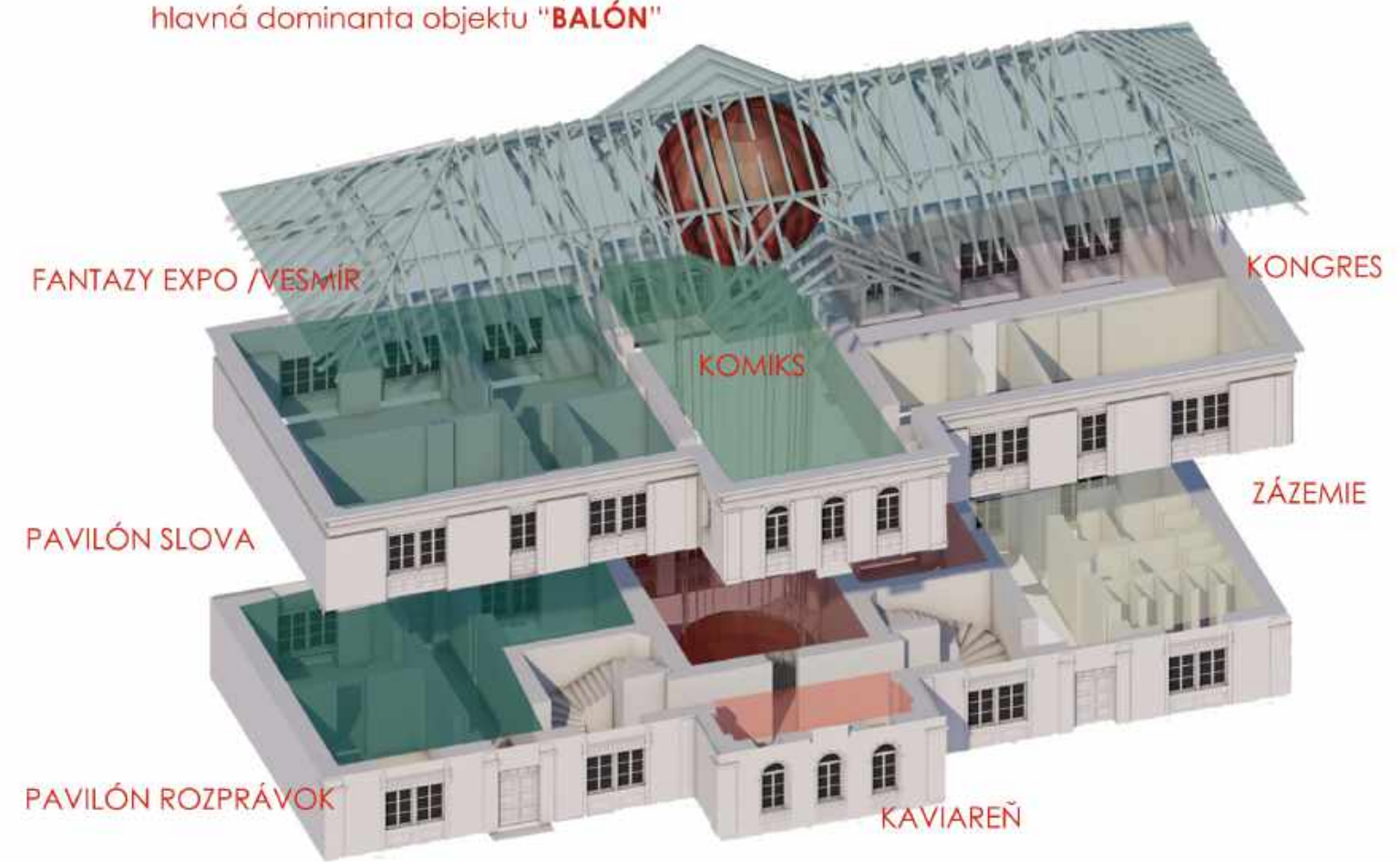
SITUÁCIA M1:250 PREVÁDZAKOVÁ SCHÉMA



REZOPOHĽAD AREÁLOM



PRIESTOROVÁ SCHÉMA



FUNKČNO - PREVÁDZKOVÁ SCHÉMA



# PREMENA SLOVENSKEHO LITERARNEHO GYMNAZIA REVUCA

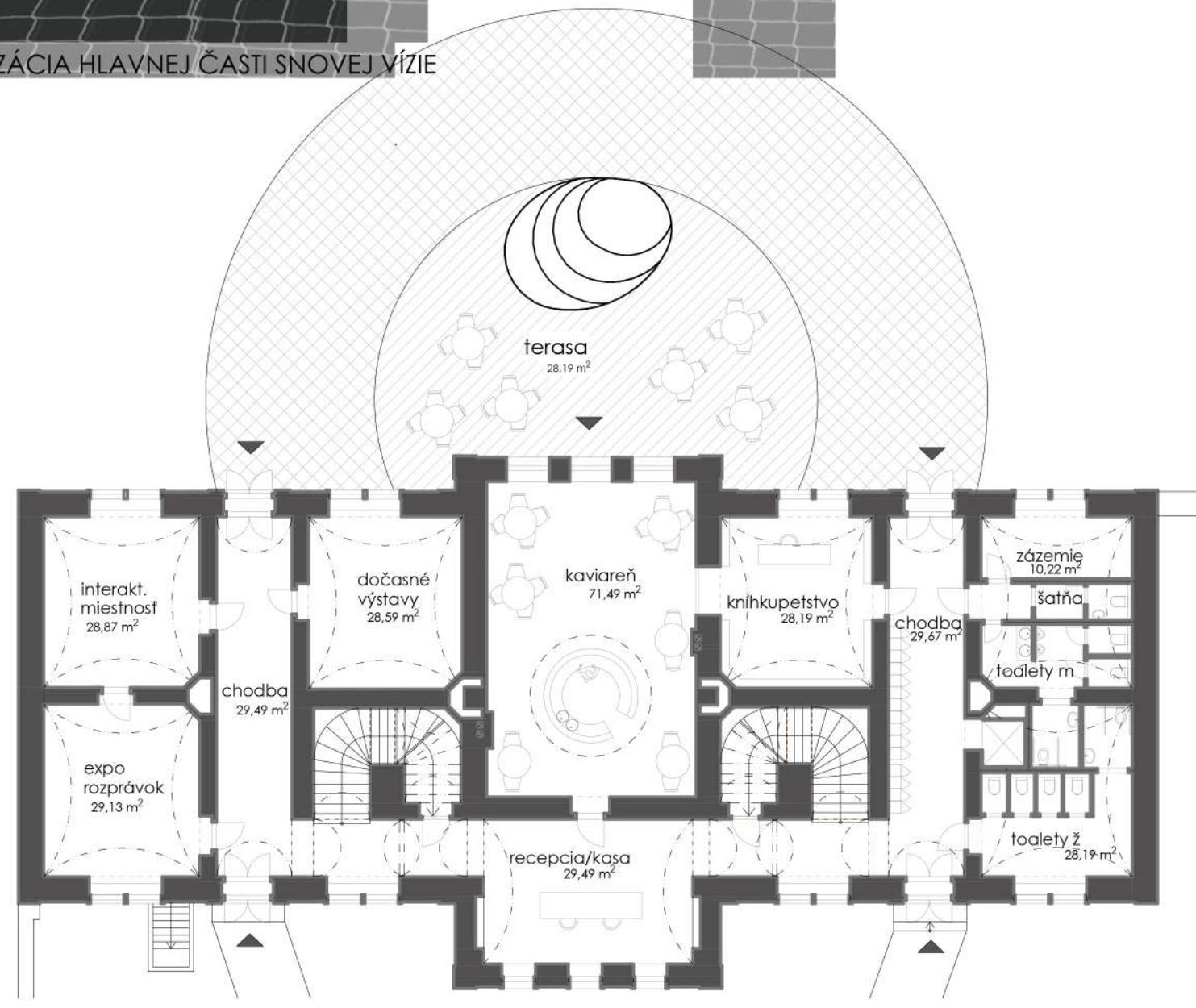




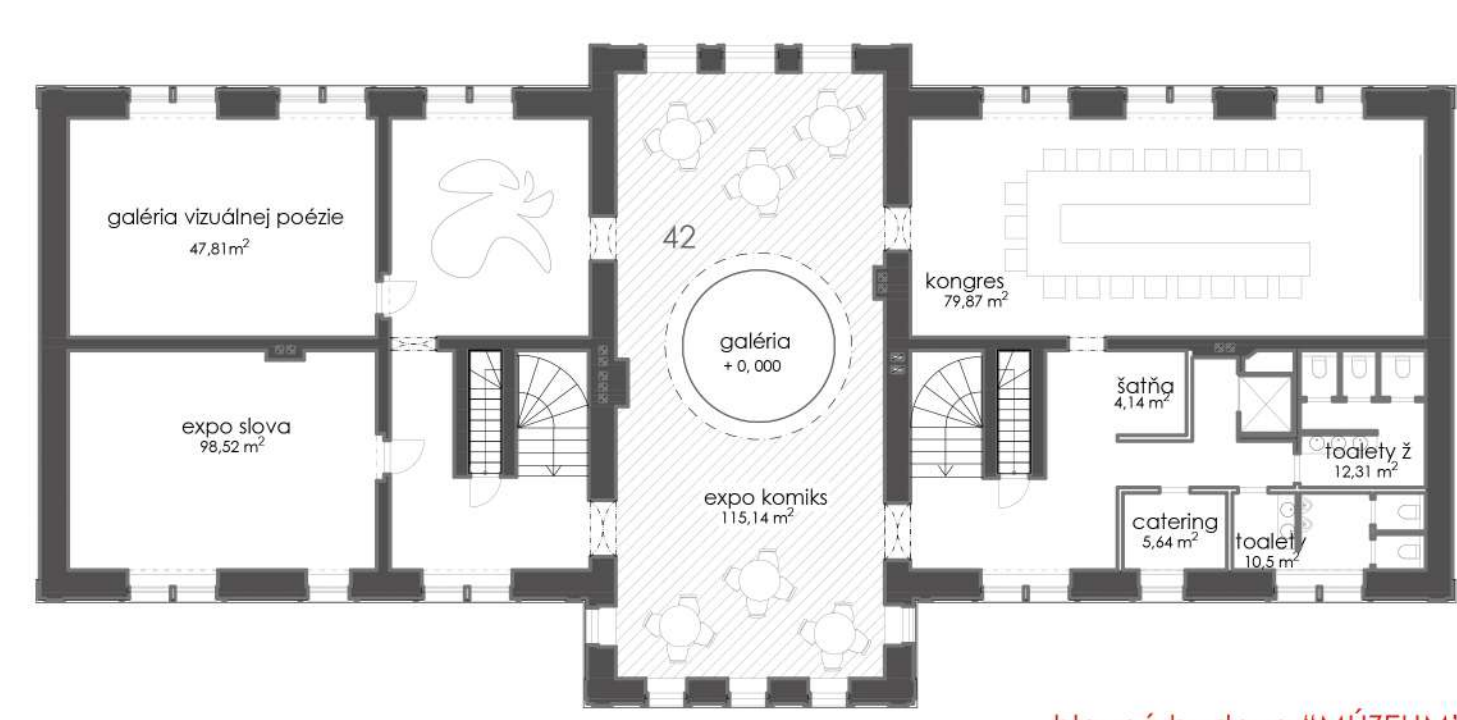
VIZUALIZÁCIA HLAVNEJ ČASTI SNOVEJ VIZIE



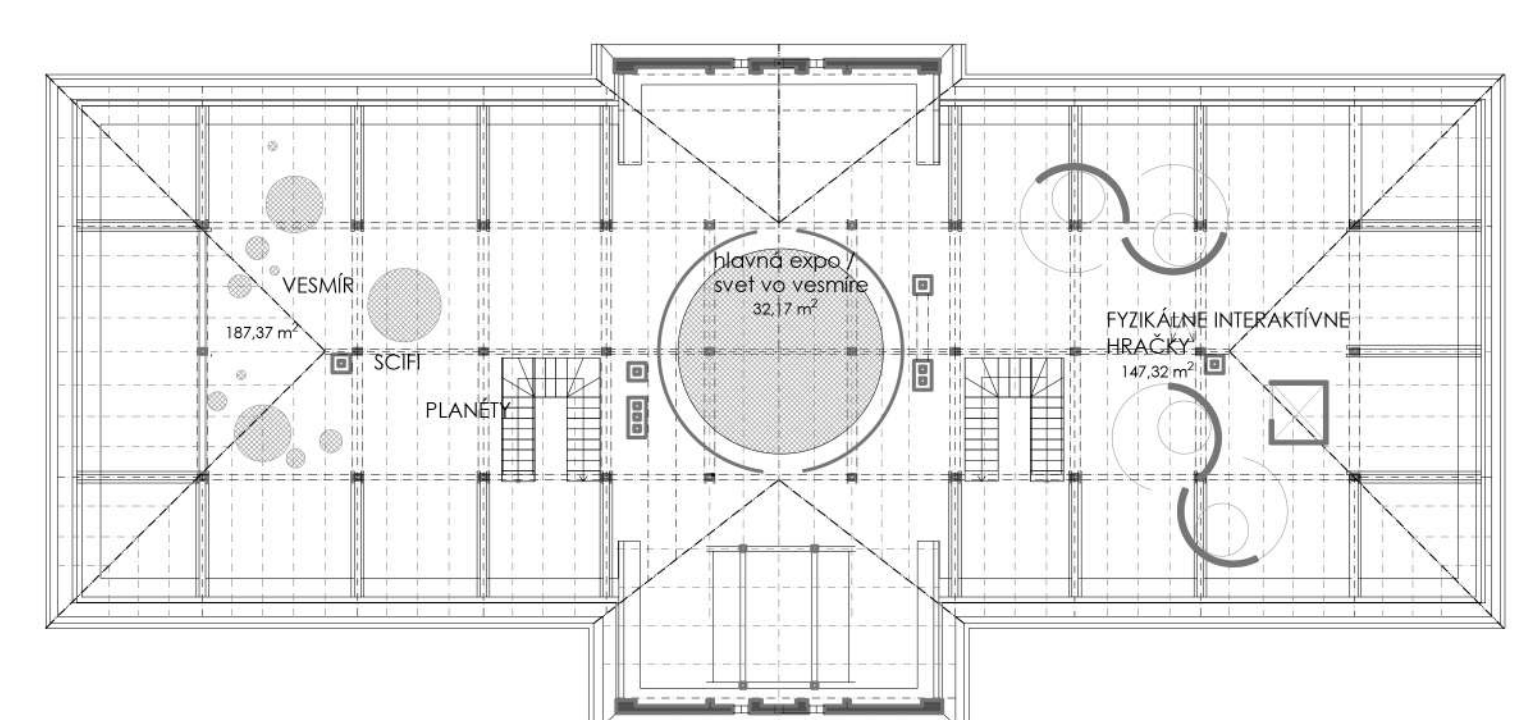
VIZUALIZÁCIA CENTRÁLNEHO PRIESTORU



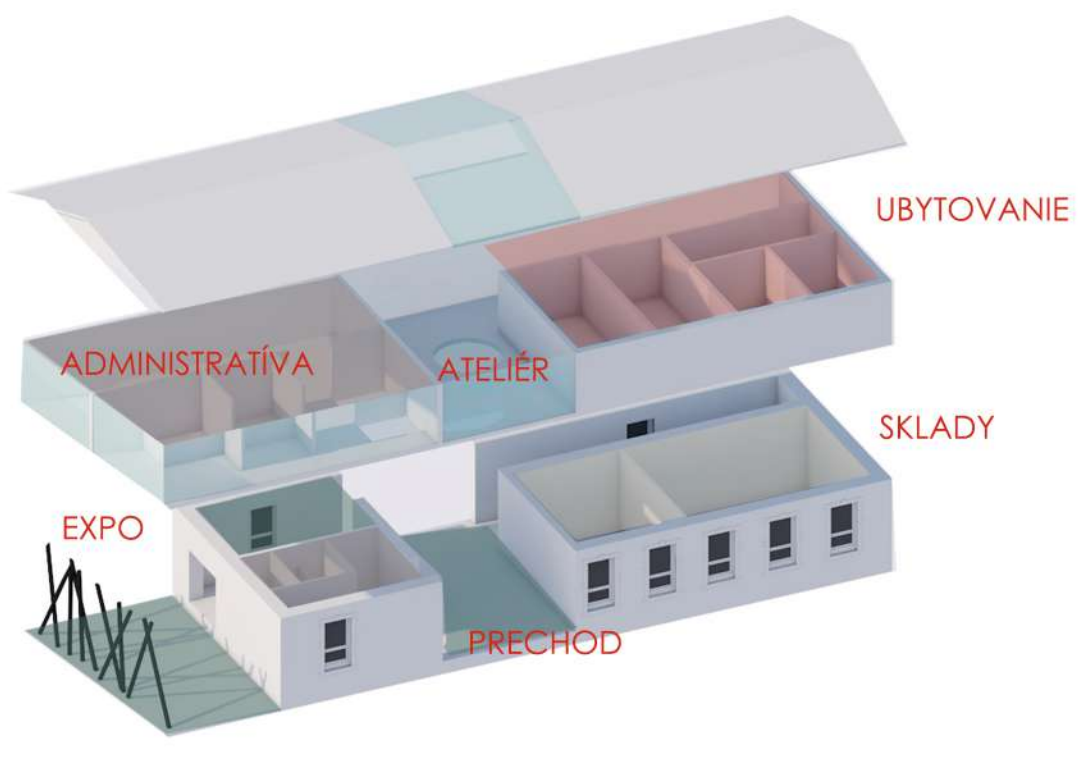
hlavná budova "MÚZEUM" 1.NP



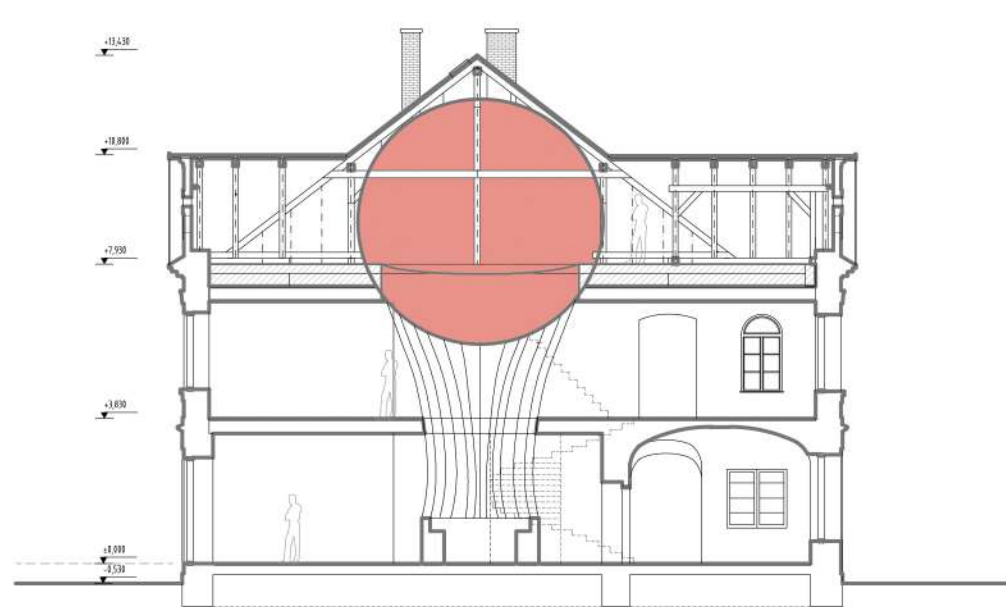
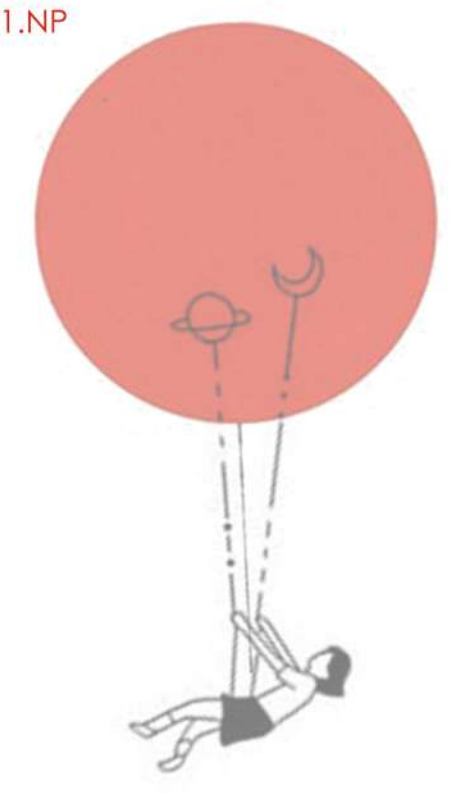
hlavná budova "MÚZEUM" 2.NP



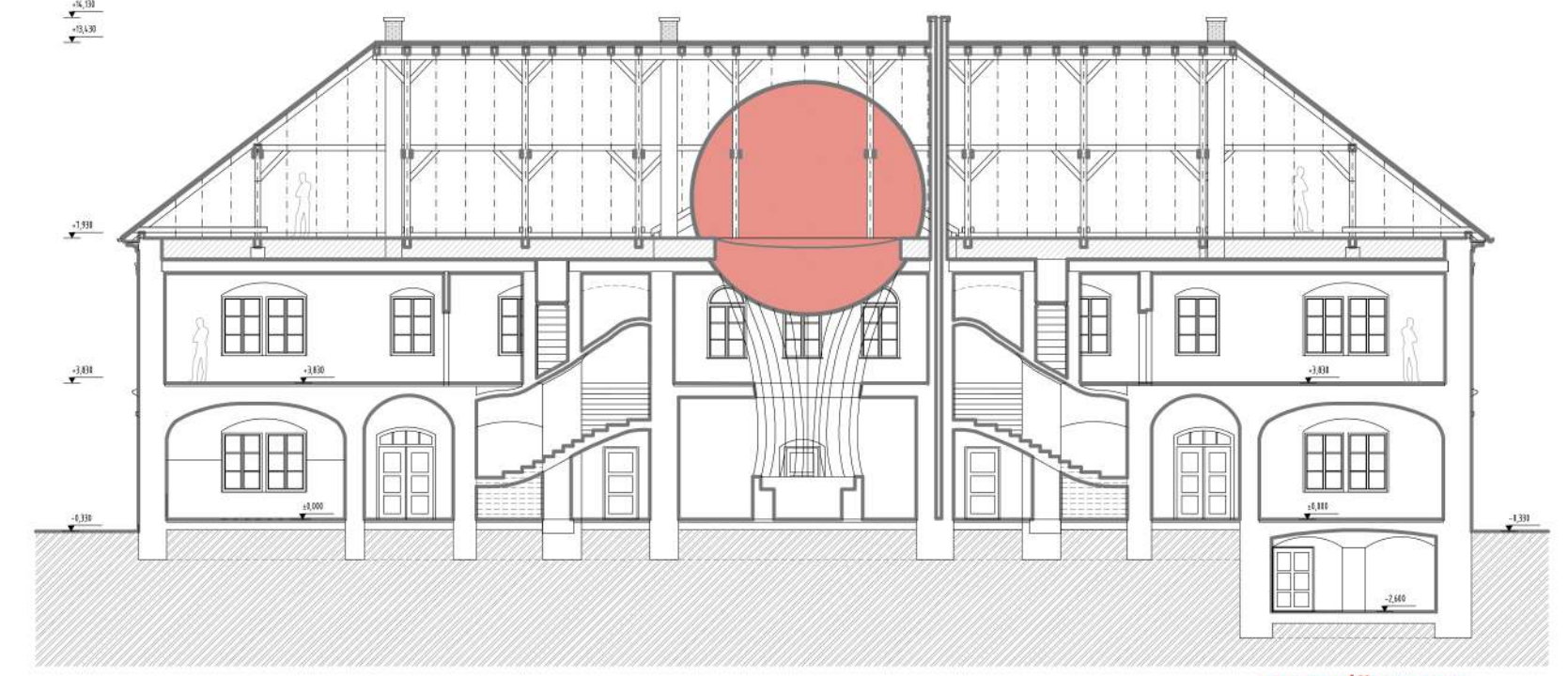
hlavná budova "MÚZEUM" 3.NP



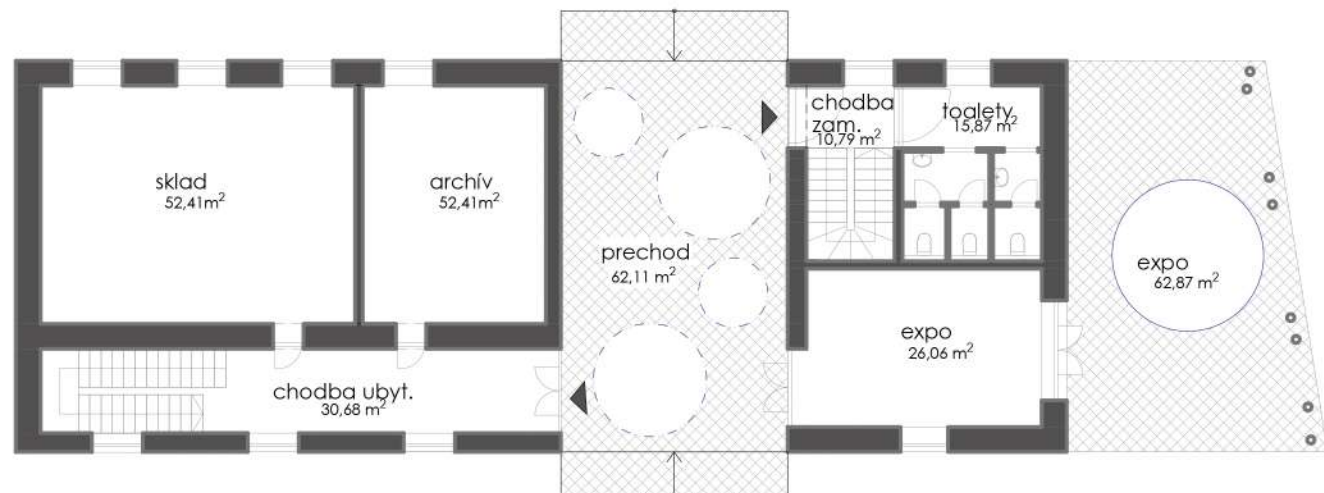
FUNKČNO- PREVÁDZAKOVÁ SCHÉMA



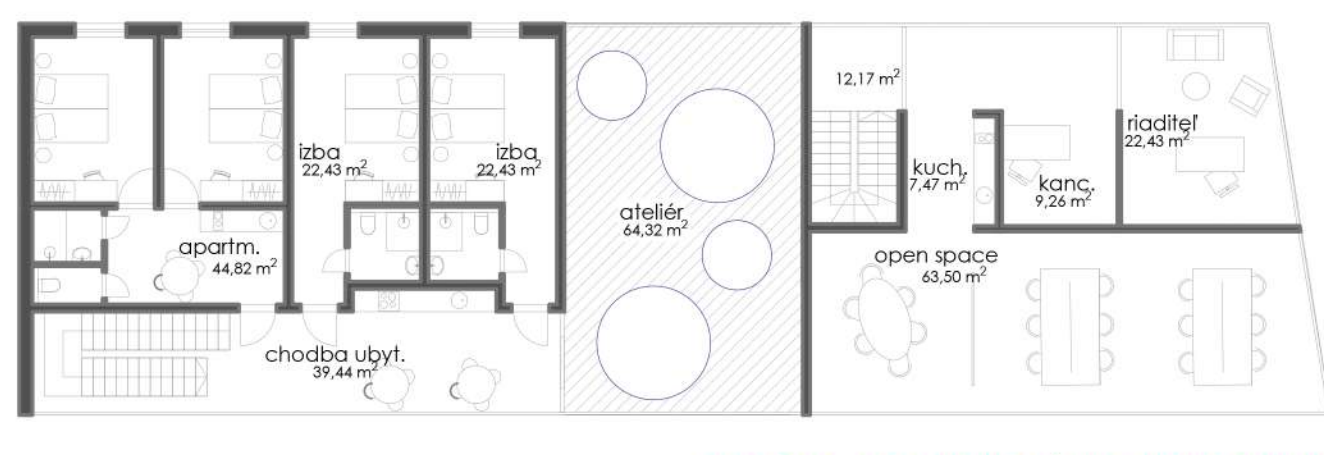
PRIEČNY REZ



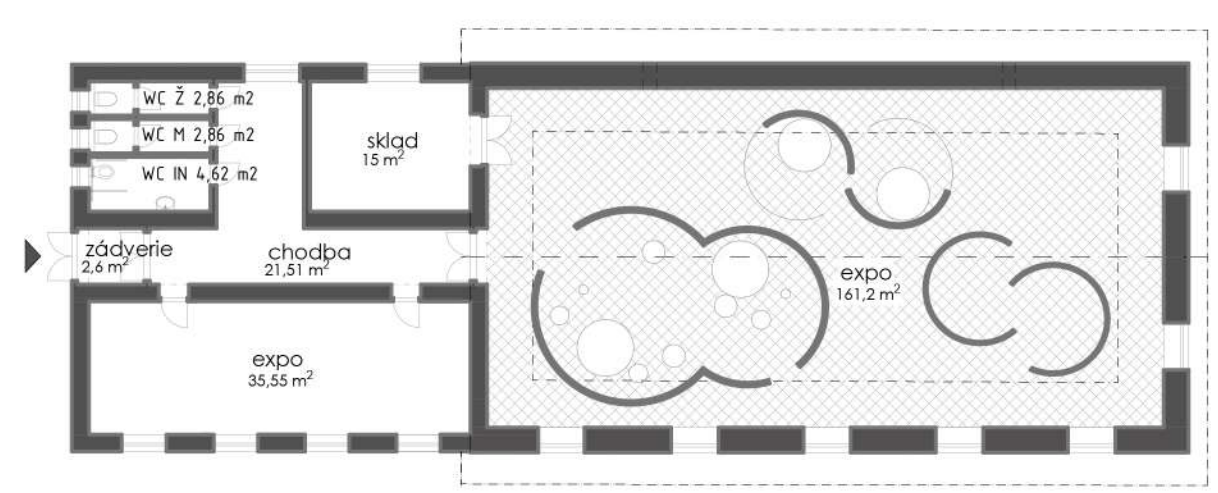
PODĹŽNY REZ



BUDOVA ADMINISTRATÍVY A UBYTOVANIA 1.NP



BUDOVA ADMINISTRATÍVY A UBYTOVANIA 2.NP



budova "MINERALOGIE A KOZMONAUTIKY"



VIZUALIZÁCIA PRECHODU CEZ BUDOVU Č.2



VIZUALIZÁCIA ZADNEHO NÁDVORIA



LOGOTYP A BRANDING

# PREMENA SLOVENSKEHO LITERARNEHO GYMNAZIA REVUCA